

**ACACIA - GENTIANE**

3251-06



ACACIA se distingue par un fond satin mat rehaussé d'une rayure fine en ottoman, dont l'armure horizontale crée un jeu de contraste et de relief. À la fois classique et contemporaine, elle instaure un rythme subtil et élégant.

---

Collection	CONTRÉE SAUVAGE
------------	-----------------

---

Marque	LELIÈVRE PARIS CONTRACT
--------	-------------------------

---

## FICHE TECHNIQUE

---

Type	Rayure
------	--------

---

Composition	Polyester TREVIRA CS 100%
-------------	---------------------------

---

Largeur	146 cm
---------	--------

---

Coupe au raccord	Non
------------------	-----


---

Raccord horizontal	7 cm
--------------------	------

---

Raccord sauté	Non
---------------	-----

---

Entretien	   
-----------	---

---

Utilisations	   
--------------	---

---

Test Martindale	40 000 T
-----------------	----------

---

Poids ML	440 g
----------	-------

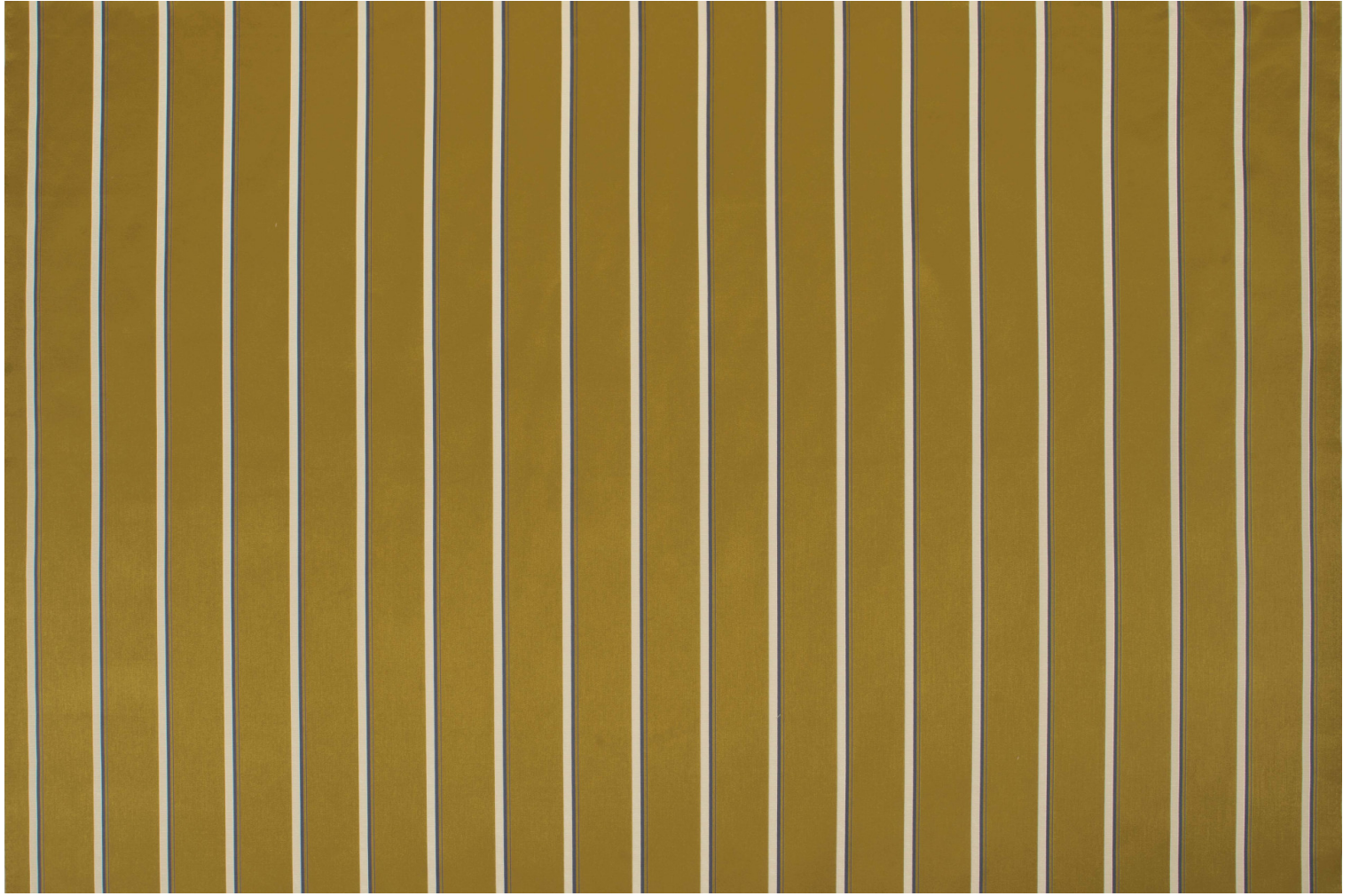
---

Code feu	M1 - EN1021-1&2
----------	-----------------

---

LELIEVRE

PARIS



# LELIEVRE

PARIS

## Coloris disponibles



3251-01  
**ACACIA -  
NATUREL**



3251-02  
**ACACIA -  
FICELLE**



3251-03  
**ACACIA -  
MASTIC**



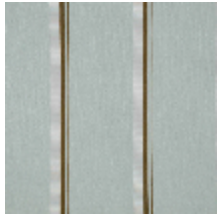
3251-04  
**ACACIA -  
GAZELLE**



3251-06  
**ACACIA -  
GENTIANE**



3251-07  
**ACACIA -  
BRONZE**



3251-08  
**ACACIA -  
CELADON**



3251-09  
**ACACIA -  
PAPRIKA**

**ACACIA - GENTIANE**

3251-06

