

DUNES - FICELLE









3261-02



Nous perdons un peu d'altitude pour se trouver plus proche encore des dunes avec le tissu du même nom, un jacquard dont les rayures et les courbes laissent imaginer l'horizon et son désert, mais qui se voit traversé par des trames de lin apportant relief et modernité avec un serti ton sur ton. Ce tissu riche, moderne dans sa construction, lourd et au très bon drapé se déploie en trois coloris. | Design : Tristan Auer

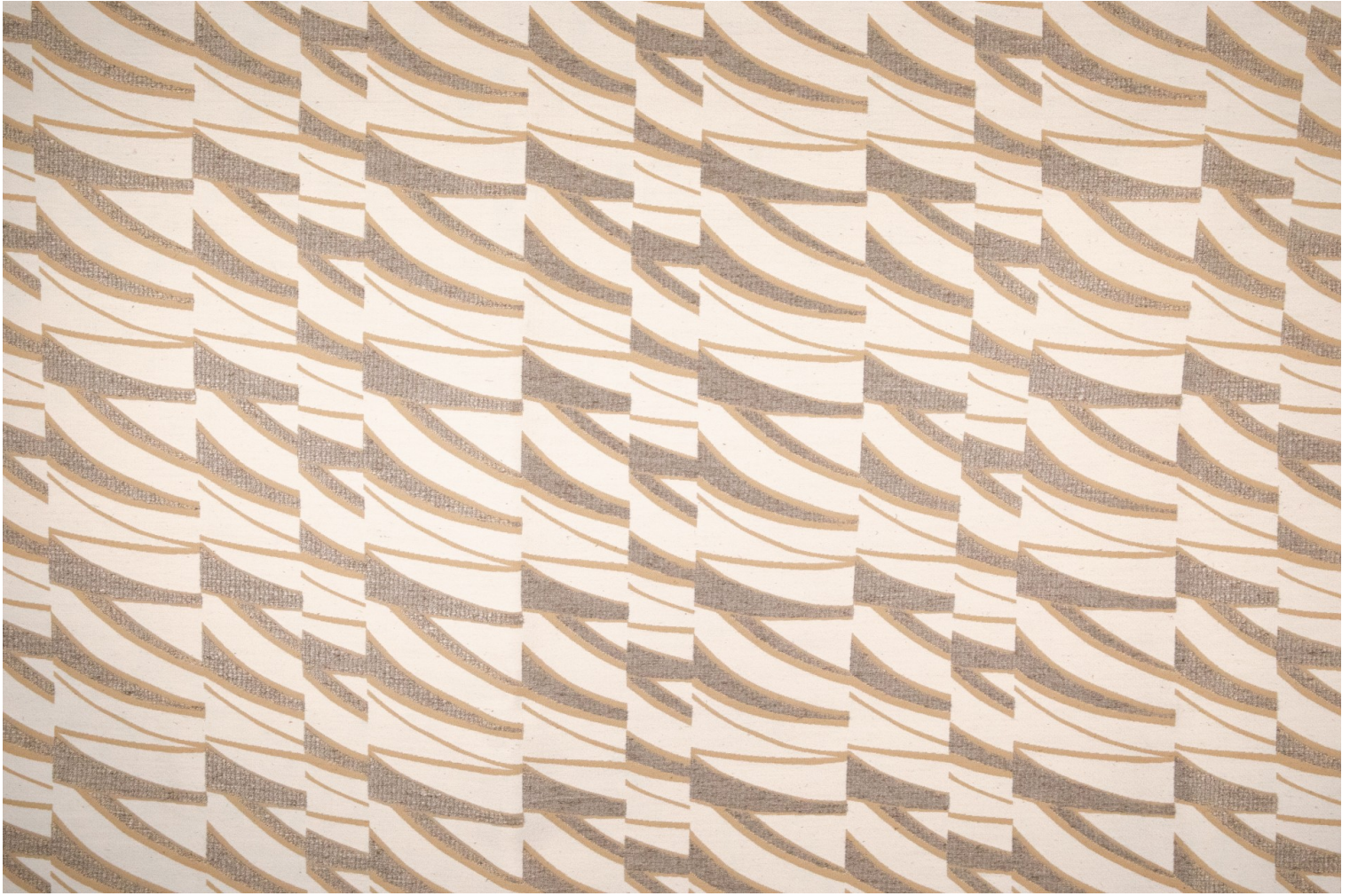
Collection	NAJD
Marque	LELIEVRE

FICHE TECHNIQUE

Composition	Viscose 50% - Coton 28% - Lin 12% - Polyester 10%
Largeur	143 cm
Coupe au raccord	Non
Raccord vertical	12 cm
Raccord horizontal	18 cm
Raccord sauté	Non
Entretien	   
Utilisations	   
Test Martindale	25 000 T
Poids ML	970 g

LELIEVRE

PARIS



Coloris disponibles



3261-01
DUNES - BEIGE



3261-02
DUNES - FICELLE



3261-03
DUNES - ECRU

DUNES - FICELLE

3261-02

