

SILLONS - MARINE

3263-04

LELIEVRE

PARIS



Avec ce jacquard d'une très belle main, SILLONS crée un sublime effet de rayures. Résultat d'un choix très minutieux de fils de trame, teints de plusieurs couleurs pour transmettre une irrégularité, presque aléatoire, via des stries verticales et horizontales. Ce tissu en coton mélangé joue avec les armures, les pixels, les lumières dans quatre variantes subtiles. | Design : Tristan Auer

Collection	NAJD
------------	------

Marque	LELIEVRE PARIS
--------	----------------

FICHE TECHNIQUE

Type	Rayure
------	--------

Composition	Viscose 38% - Coton 36% - Lin 22% - Polyester 4%
-------------	--

Largeur	145 cm
---------	--------

Coupe au raccord	Non
------------------	-----

Raccord vertical	28 cm
------------------	-------

Raccord horizontal	36 cm
--------------------	-------

Raccord sauté	Non
---------------	-----

Entretien	  
-----------	---

Utilisations	   
--------------	---

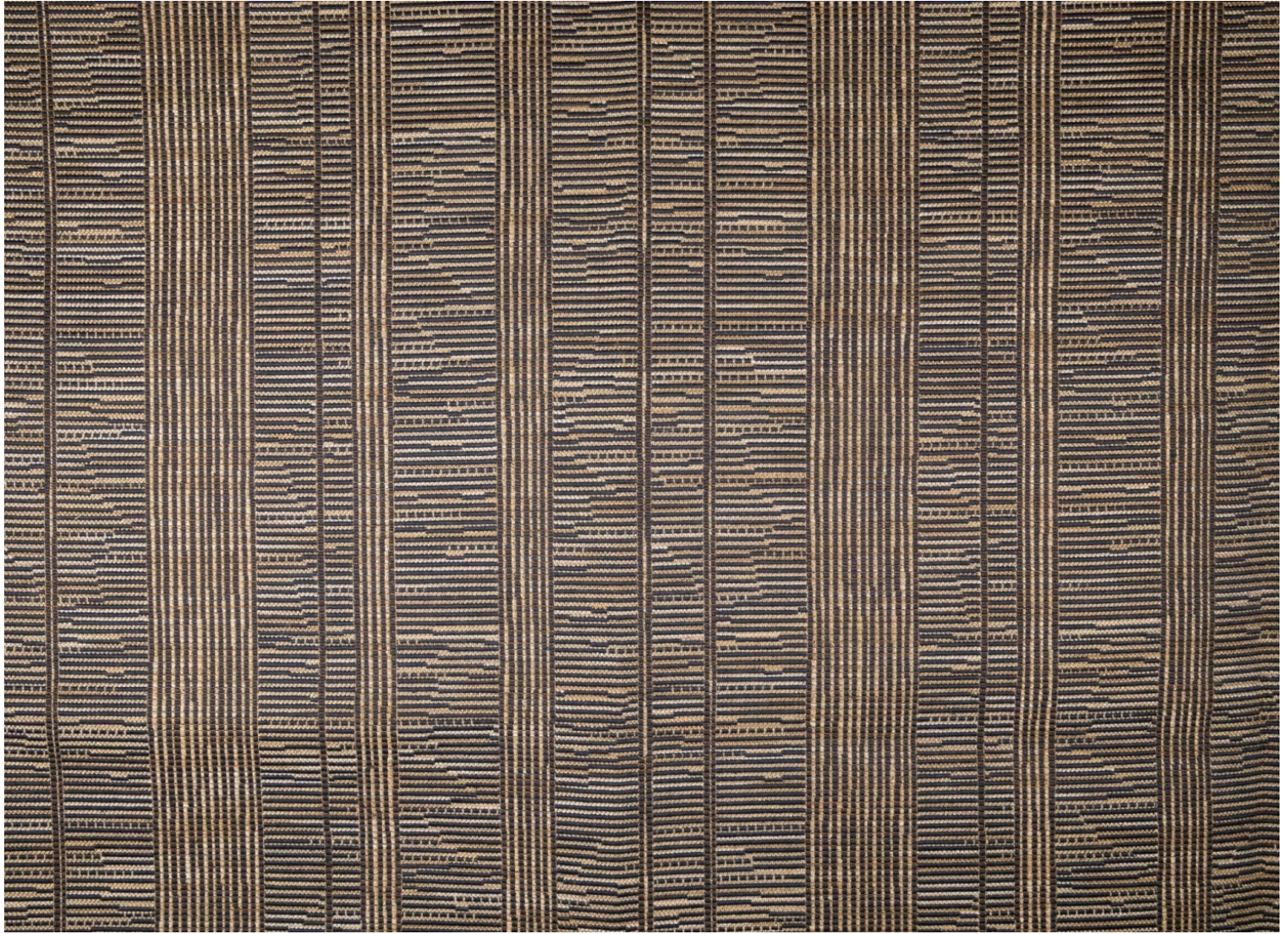
Test Martindale	25 000 T
-----------------	----------

Poids ML	882 g
----------	-------

Code feu	EN1021-1&2
----------	------------

LELIEVRE

PARIS



Coloris disponibles



3263-01
**SILLONS -
TERRACOTTA**



3263-02
SILLONS - ECRU



3263-03
SILLONS - GRIS



3263-04
**SILLONS -
MARINE**

SILLONS - MARINE

3263-04

