

ODORICO - MOUTARDE

3281-02



ODORICO est un jacquard au motif art déco représentant de petites mosaïques aux dessins de traits extrêmement fins et au fond noir très audacieux. Il est réalisé et retravaillé à partir d'un détail du dessin d'archive du tapis historique Mosaïque de Maison Leleu. Son fil de chenille de velours apporte du relief et un très beau tombé de rideau. Il peut également créer du lien et de l'harmonie avec les autres tissus de la collection.

Collection	RÉTROSPECTIVES
------------	----------------

Marque	LELIEVRE PARIS
--------	----------------

FICHE TECHNIQUE

Composition	Viscose 74% - Polyester 15% - Acrylique 11%
-------------	---

Largeur	140 cm
---------	--------

Coupe au raccord	Non
------------------	-----

Raccord vertical	63 cm
------------------	-------

Raccord horizontal	35 cm
--------------------	-------

Raccord sauté	Non
---------------	-----

Entretien	  
-----------	---

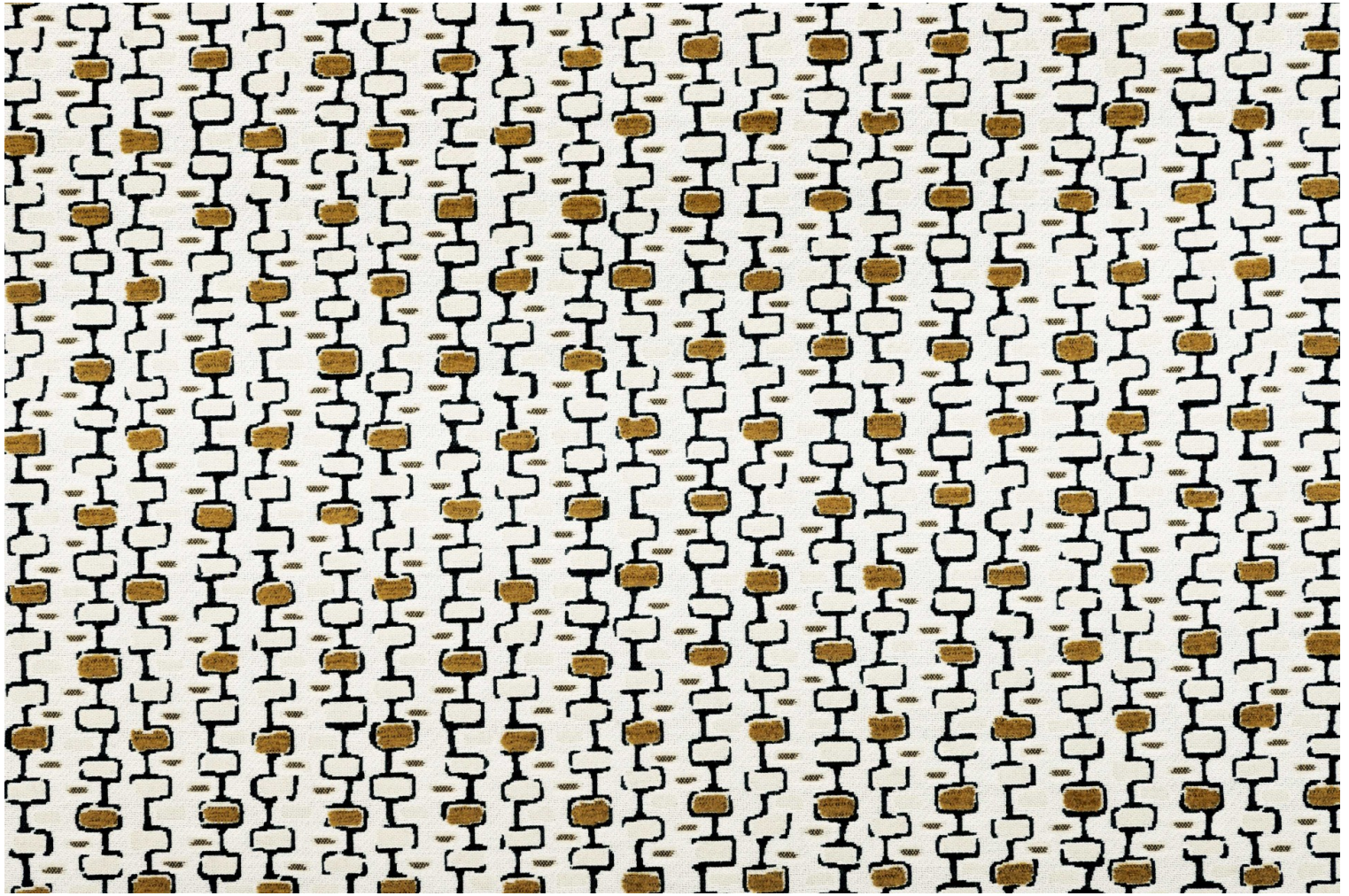
Utilisations	  
--------------	---

Test Martindale	20 000 T
-----------------	----------

Poids ML	980 g
----------	-------

LELIEVRE

PARIS



Coloris disponibles



3281-01
**ODORICO -
NATUREL**



3281-02
**ODORICO -
MOUTARDE**



3281-03
**ODORICO -
CARBONE**

ODORICO - MOUTARDE

3281-02

