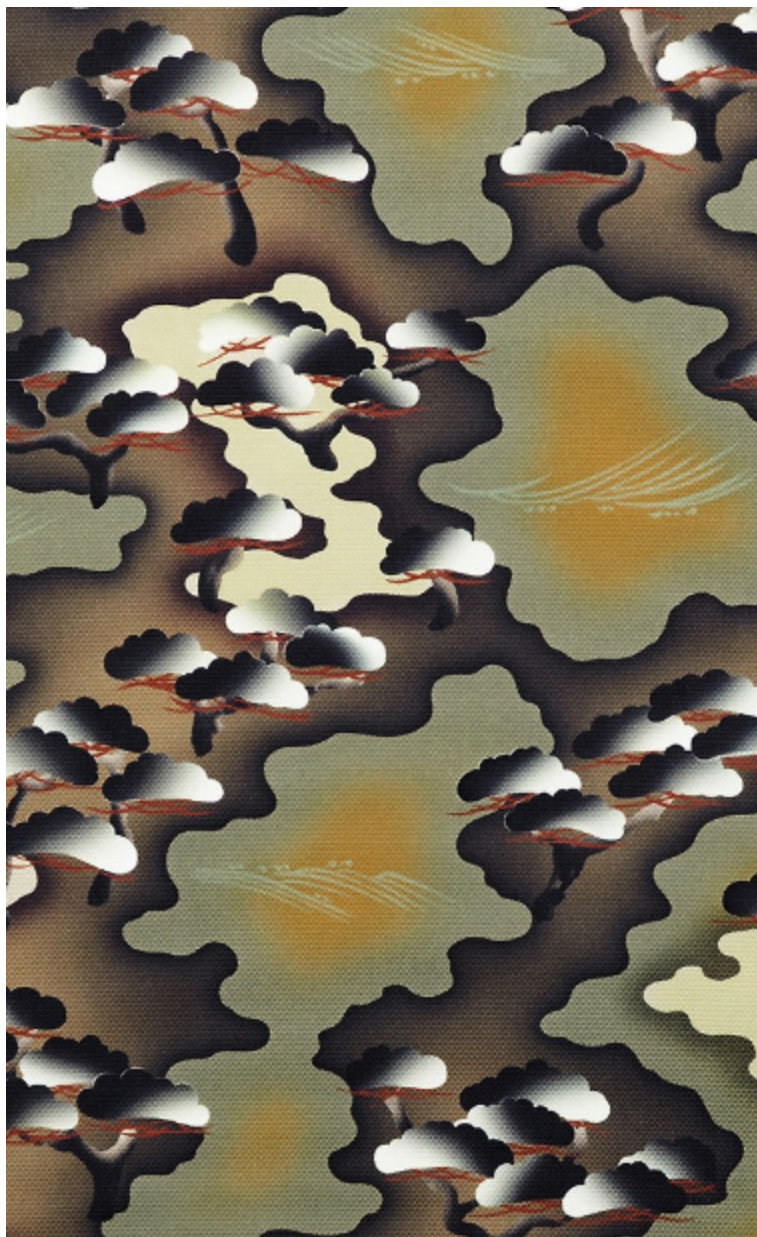


**MESAÏ - KAKI**

3416-01



Un motif tout-à-fait classique "camouflage" devient un imprimé poétique inspiré par le Japon traditionnel. Résiste aux lavages, tâches, intempéries... parfaitement outdoor.

Collection **AUTOUR DU MONDE**

Marque **JEAN PAUL GAULTIER**

## FICHE TECHNIQUE

Composition **Polyester PET 100%**


Largeur **138 cm**

Coupe au raccord **Non**

Raccord vertical **57 cm**

Raccord horizontal **68 cm**

Raccord sauté **Oui**

Entretien    

Utilisations     

Test Martindale **50 000 T**

Poids ML **546 g**

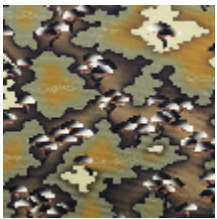
# LELIEVRE

PARIS

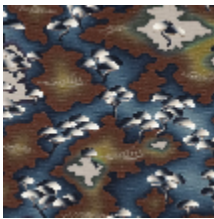


RE © design et dessin d'origine édité par LELIEVRE

## Coloris disponibles



3416-01  
**MESAI - KAKI**



3416-02  
**MESAI - FAUVE**

**MESAÏ - KAKI**

3416-01

# LELIEVRE

PARIS

# LELIEVRE

PARIS



lelievreparis.com  
contact@lelievreparis.com