

**KOMODO - LAQUE \***

3433-05



L'année du Dragon. Magnifique interprétation technique en damas haute définition pour le dessin de prédilection de Jean Paul Gaultier. Ce tatouage signé, se décline all over dans des harmonies camaïeux. Six colorations de caractère pour le siège.

---

Collection	CA C'EST PARIS!
------------	-----------------

---

Marque	JEAN-PAUL GAULTIER
--------	--------------------

---

## FICHE TECHNIQUE

---

Composition	Coton 78% - Polyamide 22%
-------------	---------------------------

---

Largeur	142 cm
---------	--------

---

Coupe au raccord	Non
------------------	-----

---

Raccord vertical	92 cm
------------------	-------

---

Raccord sauté	Non
---------------	-----

---

Entretien	   
-----------	---

---

Utilisations	   
--------------	---

---

Test Martindale	40 000 T
-----------------	----------

---

Poids ML	497 g
----------	-------

---

# LELIEVRE

PARIS

## Coloris disponibles



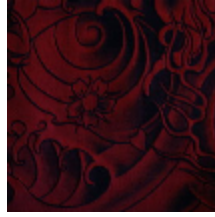
3433-01  
**KOMODO -  
GRAPHITE**



3433-02  
**KOMODO - BEIGE**



3433-03  
**KOMODO - NUIT \***



3433-04  
**KOMODO -  
NECTAR**



3433-05  
**KOMODO -  
LAQUE \***



3433-06  
**KOMODO - GOLD**

# LELIEVRE

PARIS

## KOMODO - LAQUE \*

3433-05

