

LELIEVRE

PARIS

SKIN - BEIGE

3440-01



La touche chinoise. Une nouvelle interprétation technique du tatouage. Comme gravé dans un satin épais, le trait du dessin délicat devient lumineux et chinoisant. Son échelle plus fine est ciselée avec précision; une brillance discrète. Une qualité siège élégante.

Collection **CA C'EST PARIS !**

Marque **JEAN PAUL GAULTIER**

FICHE TECHNIQUE

Composition **Polyester 67% - Coton 33%**

Largeur **145 cm**

Coupe au raccord **Non**

Raccord vertical **47 cm**

Raccord horizontal **35 cm**

Raccord sauté **Non**

Entretien    

Utilisations    

Test Martindale **40 000 T**

Poids ML **430 g**

LELIEVRE

PARIS

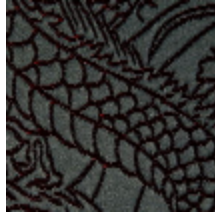
Coloris disponibles



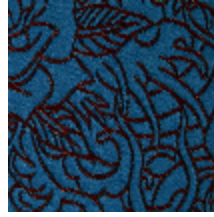
3440-01
SKIN - BEIGE



3440-02
SKIN - ENCRE



3440-03
SKIN - NECTAR



3440-05
SKIN - BENGALE



3440-06
SKIN - GOLD

LELIEVRE

PARIS

SKIN - BEIGE

3440-01

