

SKIN - BENGALE

3440-05



La touche chinoise. Une nouvelle interprétation technique du tatouage. Comme gravé dans un satin épais, le trait du dessin délicat devient lumineux et chinoisant. Son échelle plus fine est ciselée avec précision; une brillance discrète. Une qualité siège élégante.

Collection **CA C'EST PARIS !**

Marque **JEAN-PAUL GAULTIER**

FICHE TECHNIQUE

Composition **Polyester 67% - Coton 33%**


Largeur **145 cm**

Coupe au raccord **Non**

Raccord vertical **47 cm**

Raccord horizontal **35 cm**

Raccord sauté **Non**

Entretien    

Utilisations    

Test Martindale **40 000 T**

Poids ML **430 g**

LELIEVRE

PARIS

Coloris disponibles



3440-01
SKIN - BEIGE



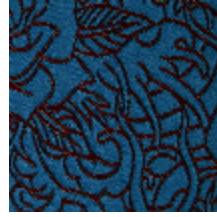
3440-02
SKIN - ENCRE



3440-03
SKIN - NECTAR



3440-04
SKIN - LAQUE



3440-05
SKIN - BENGALE



3440-06
SKIN - GOLD

SKIN - BENGALE

3440-05

