

ST JEAN DE LUZ – PETROLE

3461-01



Un jacquard souple s'inspire du pays Basque cher à Jean Paul Gaultier, dans son motif carreau à la fois simple et complexe et dans ses coloris pour petits sièges et rideaux.

Collection NATURE ET DECOUVERTE

Marque JEAN-PAUL GAULTIER

FICHE TECHNIQUE

Composition Viscose 54% - Coton 37% - Polyamide 9%

Largeur 145 cm

Coupe au raccord Non

Raccord vertical 75 cm

Raccord horizontal 72 cm

Raccord sauté Non

Entretien    

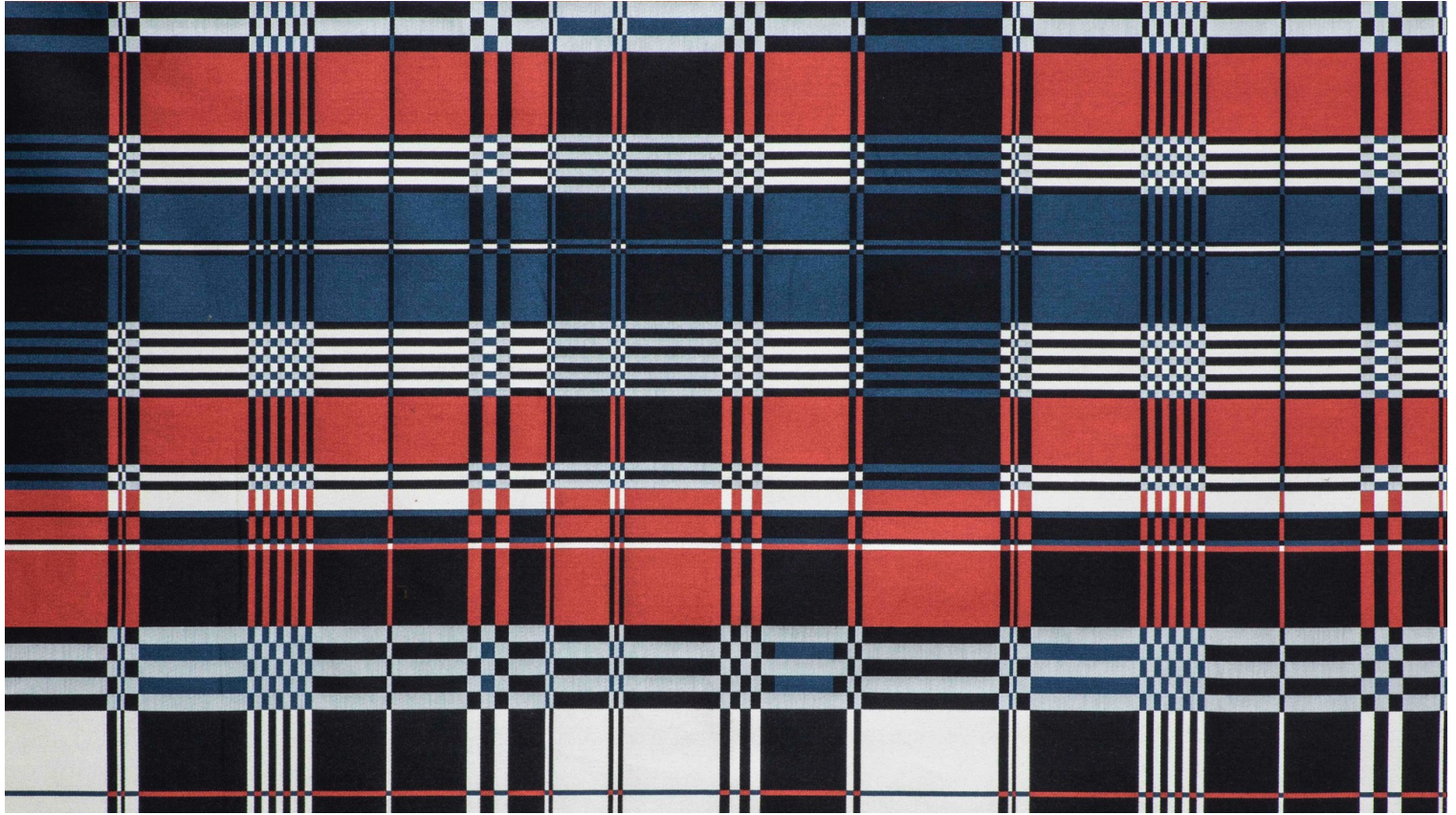
Utilisations    

Test Martindale 25 000 T

Poids ML 761 g

LELIEVRE

PARIS



Coloris disponibles



3461-01
**ST JEAN DE LUZ -
PETROLE**



3461-02
**ST JEAN DE LUZ -
POLLEN ***



3461-03
**ST JEAN DE LUZ -
CHATAIGNE ***



3461-04
**ST JEAN DE LUZ -
LAQUE**



3461-05
**ST JEAN DE LUZ -
CIEL**

ST JEAN DE LUZ - PETROLE

3461-01

