

ST JEAN DE LUZ – POLLEN *

3461-02



Un jacquard souple s'inspire du pays Basque cher à Jean Paul Gaultier, dans son motif carreau à la fois simple et complexe et dans ses coloris pour petits sièges et rideaux.

Collection **NATURE ET DECOUVERTE**

Marque **JEAN PAUL GAULTIER**

FICHE TECHNIQUE

Type **Jacquard**

Composition **Viscose 54% - Coton 37% - Polyamide 9%**

Largeur **145 cm**

Coupe au raccord **Non**

Raccord vertical **75 cm**

Raccord horizontal **72 cm**

Raccord sauté **Non**

Entretien   

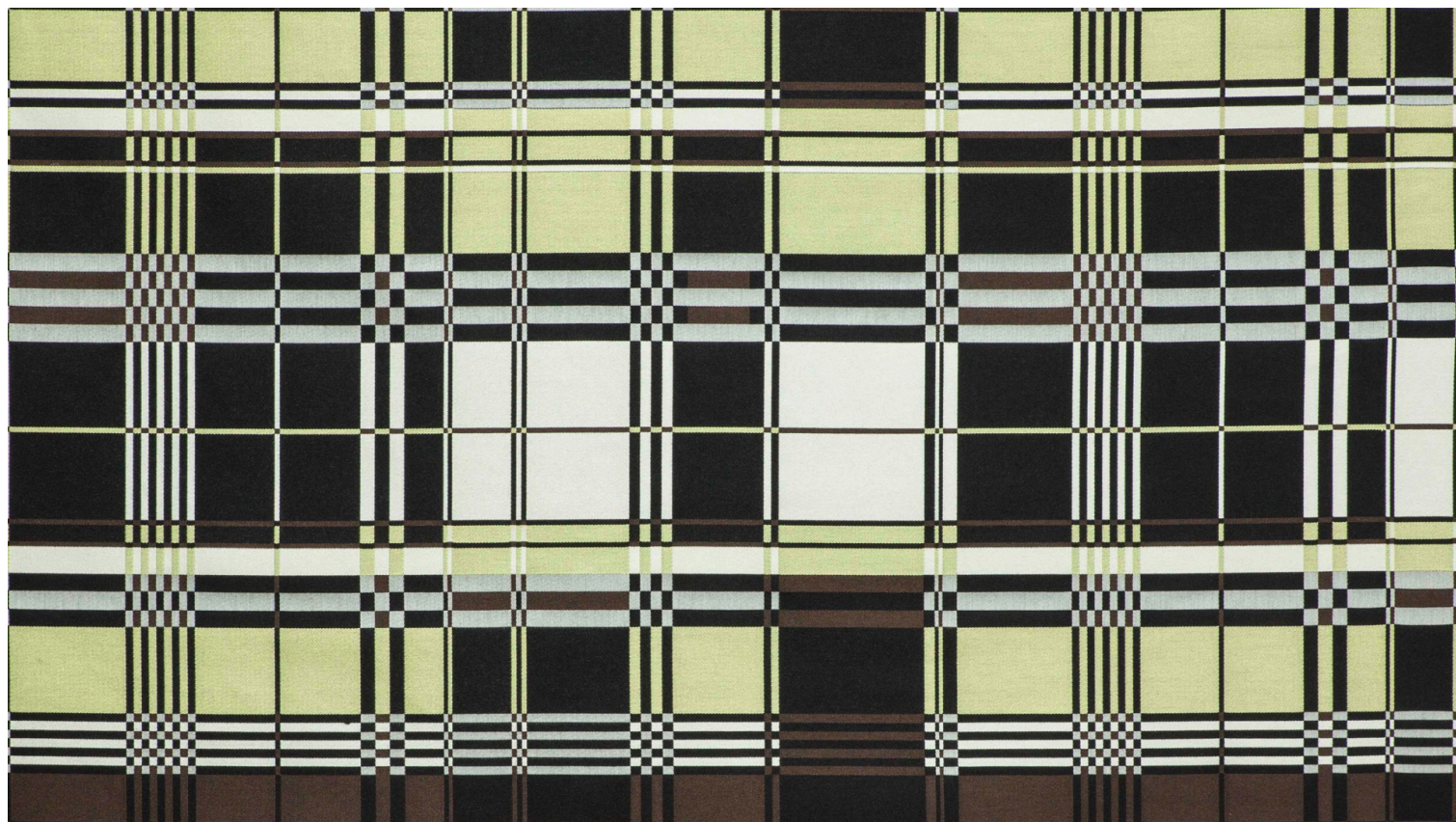
Utilisations    

Test Martindale **25 000 T**

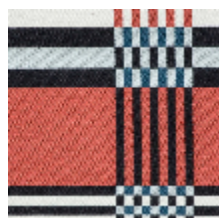
Poids ML **761 g**

LELIEVRE

PARIS



Coloris disponibles



3461-01
**ST JEAN DE LUZ -
PETROLE ***



3461-02
**ST JEAN DE LUZ -
POLLEN ***



3461-03
**ST JEAN DE LUZ -
CHATAIGNE ***



3461-04
**ST JEAN DE LUZ -
LAQUE ***



3461-05
**ST JEAN DE LUZ -
CIEL ***

ST JEAN DE LUZ – POLLEN *

3461-02

