

**BIARRITZ - ANTHRACITE \***

3462-02



Pour coordonner avec l'esprit Basque du tissu St Jean de Luz , un autre jacquard damier parfaitement malléable, également petits sièges et rideaux.

---

Collection	NATURE ET DECOUVERTE
------------	----------------------

---

Marque	JEAN-PAUL GAULTIER
--------	--------------------

---

## FICHE TECHNIQUE

---

Composition	Viscose 64% - Coton 36%
-------------	-------------------------

---

Largeur	139 cm
---------	--------

---

Coupe au raccord	Non
------------------	-----

---

Raccord sauté	Non
---------------	-----

---

Entretien	   
-----------	---

---

Utilisations	   
--------------	---

---

Test Martindale	20 000 T
-----------------	----------

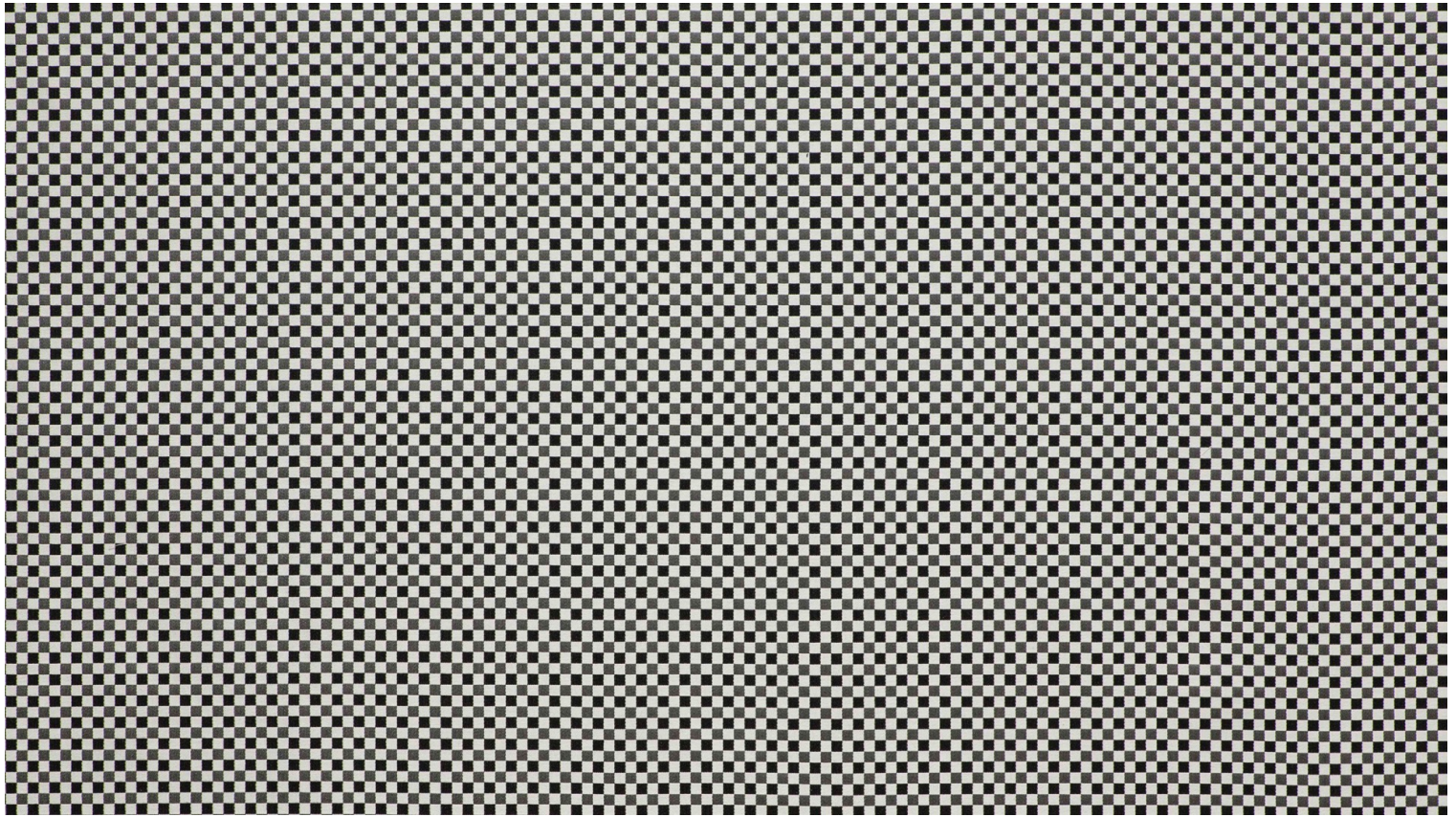
---

Poids ML	625 g
----------	-------

---

# LELIEVRE

PARIS



## Coloris disponibles



3462-01  
**BIARRITZ - TAUPE**  
\*



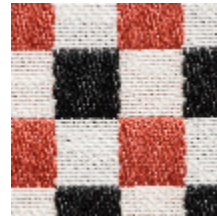
3462-02  
**BIARRITZ - ANTHRACITE**  
\*



3462-03  
**BIARRITZ - POLLEN**  
\*



3462-04  
**BIARRITZ - BRUN**  
\*



3462-06  
**BIARRITZ - CORAIL**  
\*



3462-07  
**BIARRITZ - PETROLE**  
\*



3462-08  
**BIARRITZ - CIEL**  
\*



3462-09  
**BIARRITZ - KAKI**  
\*

# LELIEVRE

PARIS

## BIARRITZ - ANTHRACITE \*

3462-02

