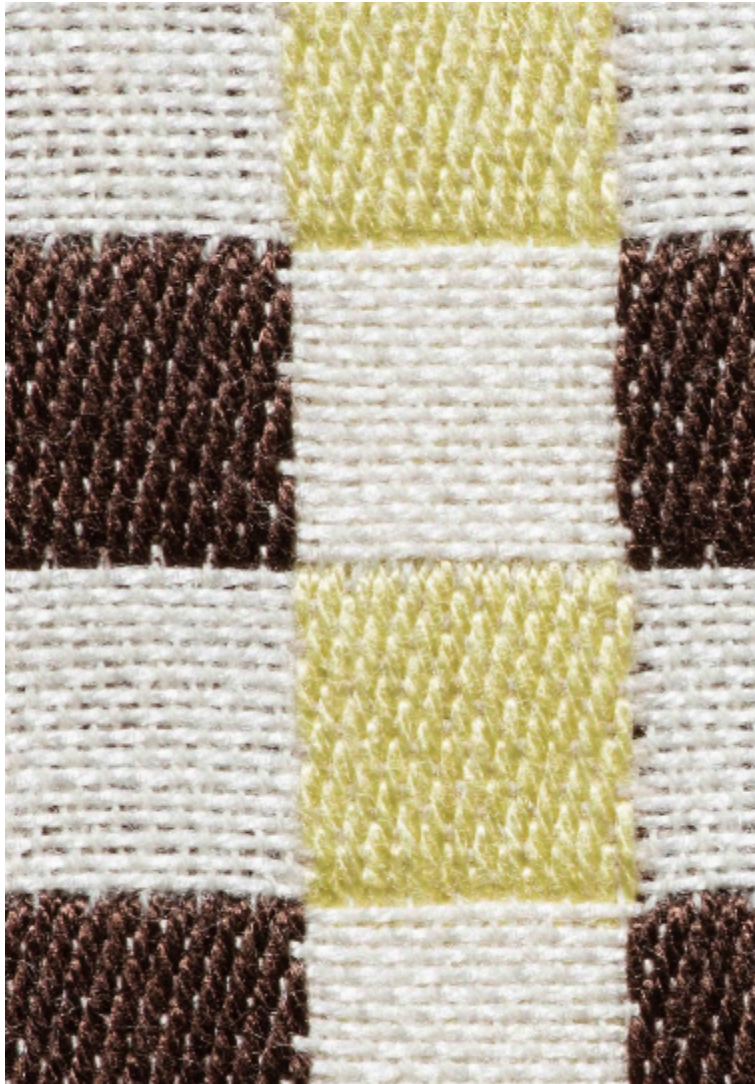


# LELIEVRE

PARIS

## BIARRITZ - POLLEN \*

3462-03



Pour coordonner avec l'esprit Basque du tissu St Jean de Luz , un autre jacquard damier parfaitement malléable, également petits sièges et rideaux.

Collection **NATURE ET DECOUVERTE**

Marque **JEAN PAUL GAULTIER**


### FICHE TECHNIQUE

Composition **Viscose 64% - Coton 36%**

Largeur **139 cm**

Coupe au raccord **Non**

Raccord sauté **Non**

Entretien    

Utilisations    

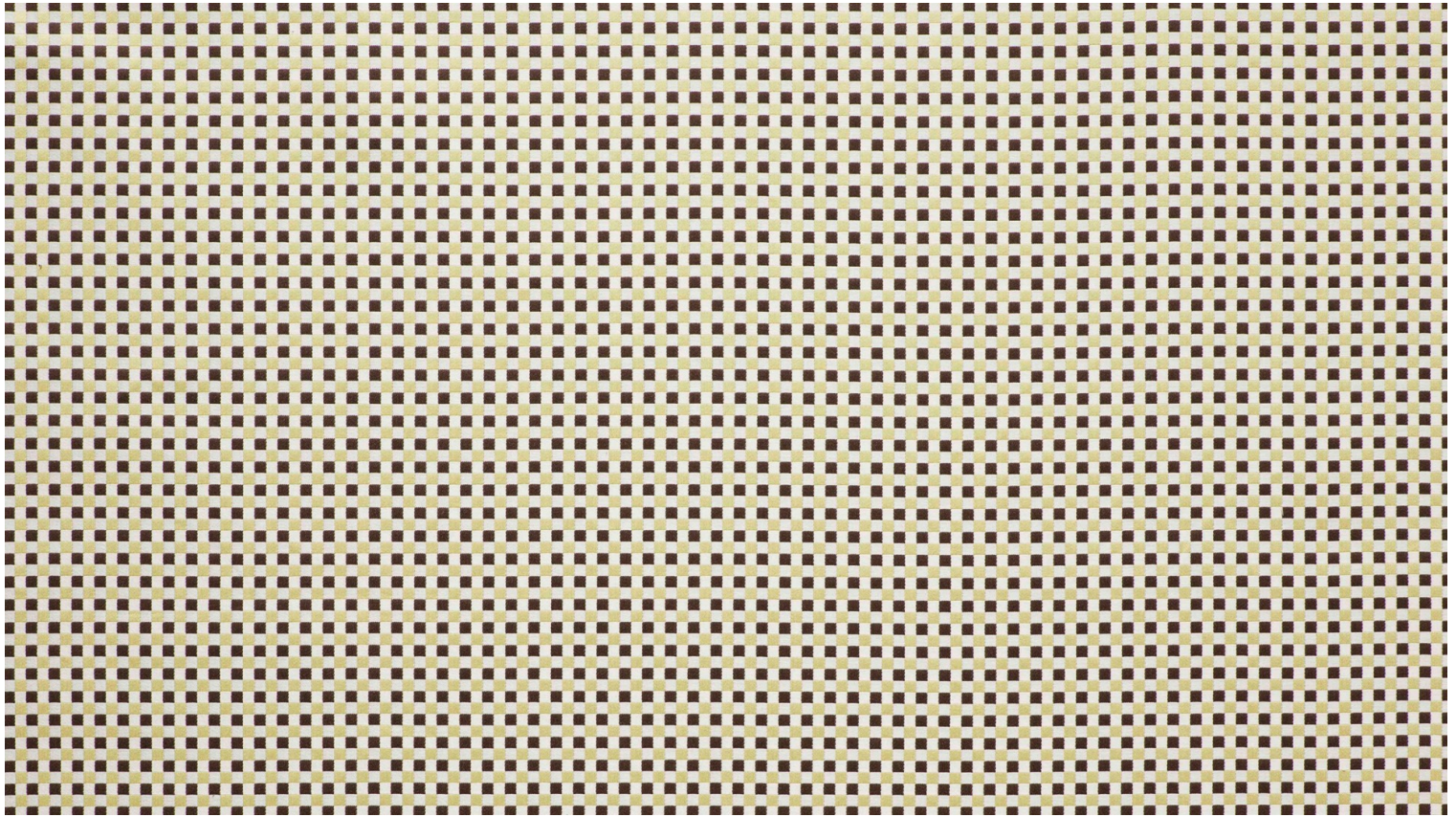
Test Martindale **20 000 T**

Poids ML **625 g**



# LELIEVRE

PARIS



## Coloris disponibles



3462-02  
**BIARRITZ -  
ANTHRACITE \***



3462-03  
**BIARRITZ -  
POLLEN \***



3462-04  
**BIARRITZ - BRUN  
\***



3462-06  
**BIARRITZ -  
CORAIL \***



3462-07  
**BIARRITZ -  
PETROLE \***



3462-08  
**BIARRITZ - CIEL \***



3462-09  
**BIARRITZ - KAKI \***



# LELIEVRE

PARIS

**BIARRITZ - POLLEN \***

3462-03

