

**BIARRITZ - CORAIL \***

3462-06



Pour coordonner avec l'esprit Basque du tissu St Jean de Luz , un autre jacquard damier parfaitement malléable, également petits sièges et rideaux.

Collection **NATURE ET DECOUVERTE**

Marque **JEAN PAUL GAULTIER**

## FICHE TECHNIQUE

Composition **Viscose 64% - Coton 36%**

Largeur **139 cm**

Coupe au raccord **Non**

Raccord sauté **Non**

Entretien 

Utilisations 

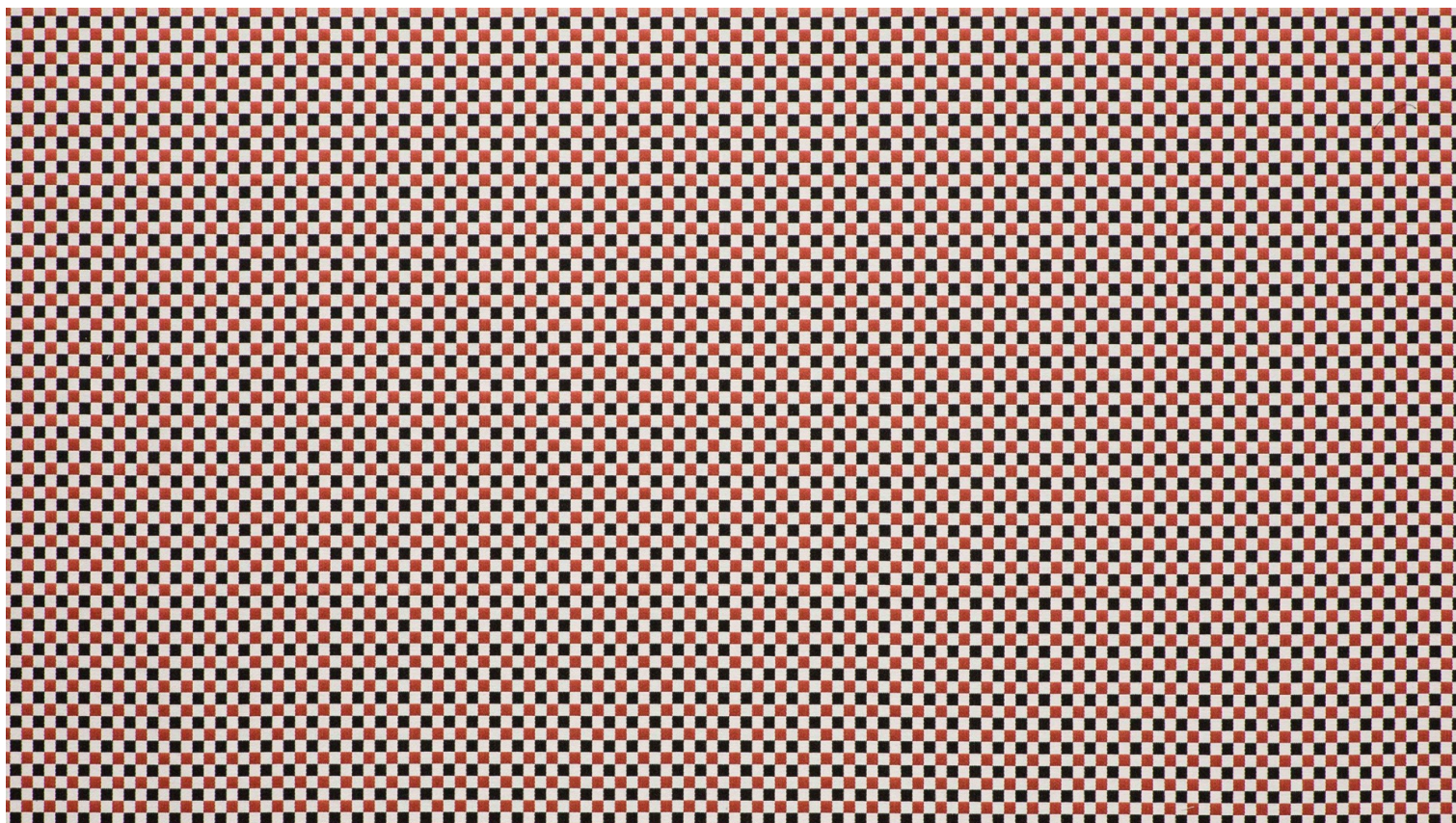
Test Martindale **20 000 T**

Poids ML **625 g**



# LELIEVRE

PARIS



## Coloris disponibles



3462-02  
**BIARRITZ - ANTHRACITE \***



3462-03  
**BIARRITZ - POLLEN \***



3462-04  
**BIARRITZ - BRUN \***



3462-06  
**BIARRITZ - CORAIL \***



3462-07  
**BIARRITZ - PETROLE \***



3462-08  
**BIARRITZ - CIEL \***



3462-09  
**BIARRITZ - KAKI \***



# LELIEVRE

PARIS

## BIARRITZ - CORAIL \*

3462-06

