

LELIEVRE

PARIS

BIARRITZ - KAKI *

3462-09



Pour coordonner avec l'esprit Basque du tissu St Jean de Luz , un autre jacquard damier parfaitement malléable, également petits sièges et rideaux.

Collection **NATURE ET DECOUVERTE**

Marque **JEAN PAUL GAULTIER**

FICHE TECHNIQUE

Composition **Viscose 64% - Coton 36%**

Largeur **139 cm**

Coupe au raccord **Non**

Raccord sauté **Non**

Entretien 

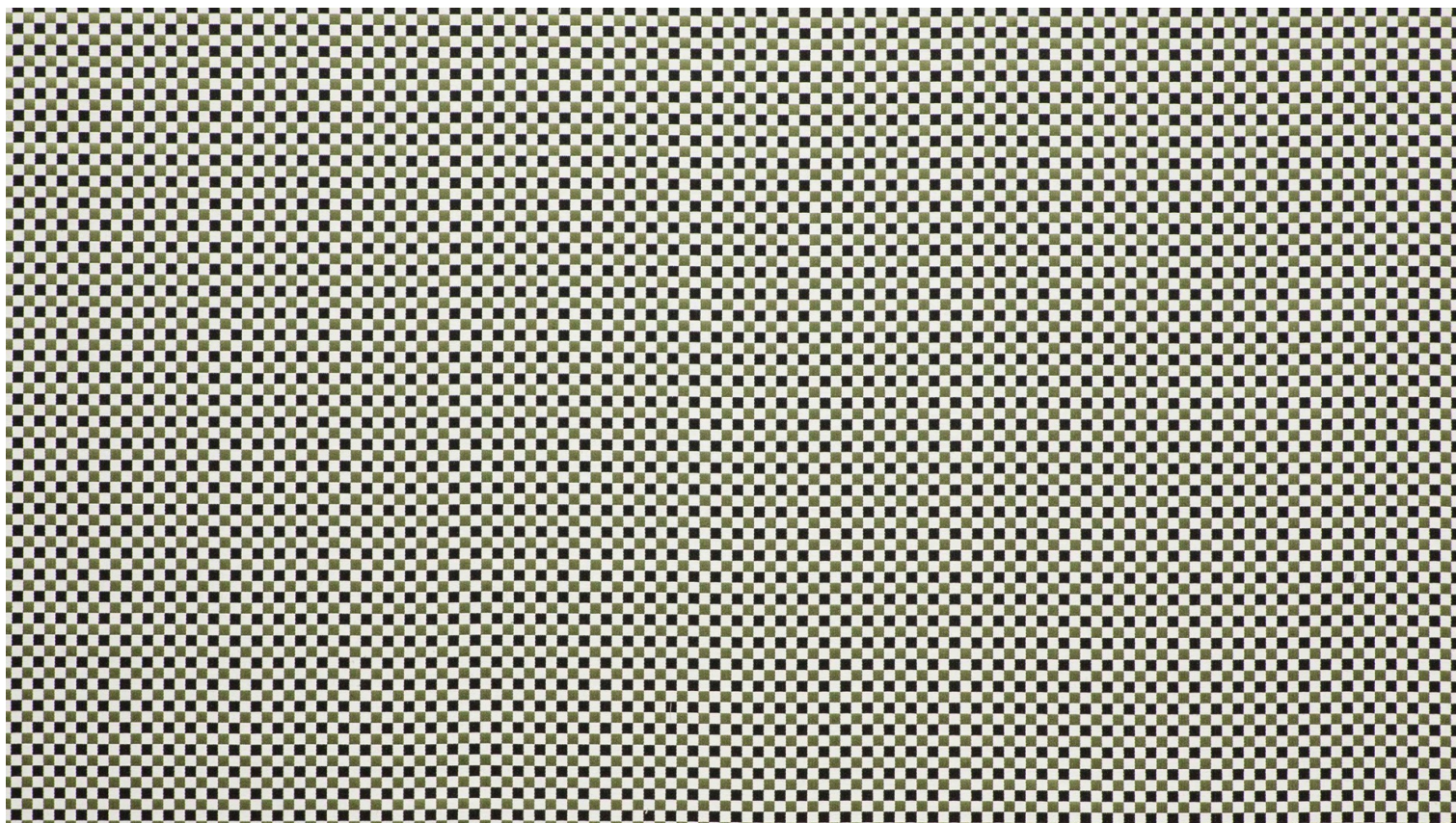
Utilisations 

Test Martindale **20 000 T**

Poids ML **625 g**

LELIEVRE

PARIS



Coloris disponibles



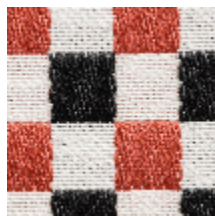
3462-02
**BIARRITZ -
ANTHRACITE ***



3462-03
**BIARRITZ -
POLLEN ***



3462-04
**BIARRITZ - BRUN



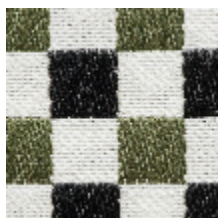
3462-06
**BIARRITZ -
CORAIL ***



3462-07
**BIARRITZ -
PETROLE ***



3462-08
BIARRITZ - CIEL *



3462-09
BIARRITZ - KAKI *

LELIEVRE

PARIS

BIARRITZ - KAKI *

3462-09

