

# LELIEVRE

PARIS

## OBI - NOIR \*

3467-01



Sur un petit jacquard, la fleur de printemps, discrète, miniaturisée, joue avec tendresse le faux uni, aussi indispensable que l'Obi, ceinture pièce maitresse du traditionnel kimono.

Collection VOYAGES VOYAGES

Marque JEAN PAUL GAULTIER

### FICHE TECHNIQUE

Type Jacquard

Composition Coton 58% - Viscose 42%

Largeur 135 cm

Coupe au raccord Non

Raccord vertical 8 cm

Raccord horizontal 8 cm

Raccord sauté Non

Entretien   

Utilisations    

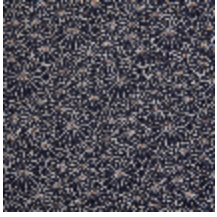
Test Martindale 25 000 T

Poids ML 535 g

# LELIEVRE

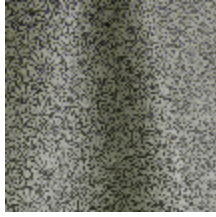
PARIS

## Coloris disponibles



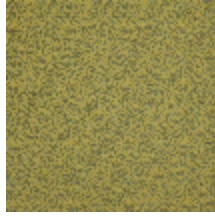
3467-01

**OBI - NOIR \***



3467-02

**OBI - NATUREL \***



3467-03

**OBI - DORE \***



3467-08

**OBI - MARINE \***

# LELIEVRE

PARIS

**OBI - NOIR \***

3467-01

