

OBI - BRIQUE *

3467-04



Sur un petit jacquard, la fleur de printemps, discrète, miniaturisée, joue avec tendresse le faux uni, aussi indispensable que l'Obi, ceinture pièce maitresse du traditionnel kimono.

Collection **VOYAGES VOYAGES**

Marque **JEAN-PAUL GAULTIER**

FICHE TECHNIQUE

Composition **Coton 58% - Viscose 42%**

Largeur **135 cm**

Coupe au raccord **Non**

Raccord vertical **8 cm**

Raccord horizontal **8 cm**

Raccord sauté **Non**

Entretien 

Utilisations 

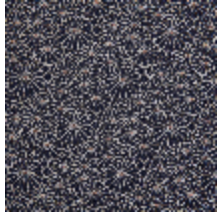
Test Martindale **25 000 T**

Poids ML **535 g**

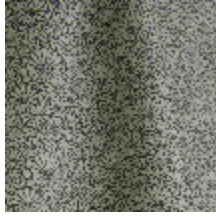
LELIEVRE

PARIS

Coloris disponibles



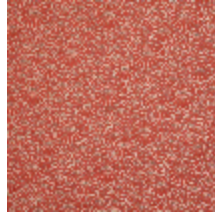
3467-01
OBI - NOIR



3467-02
OBI - NATUREL



3467-03
OBI - DORE



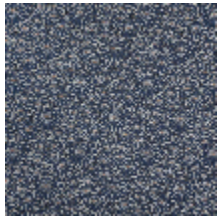
3467-04
OBI - BRIQUE *



3467-05
OBI - AMANDE



3467-07
OBI - CIEL



3467-08
OBI - MARINE

OBI - BRIQUE *

3467-04

