

SAKURA - GUIMAUVE

3468-03



Sakura évoque les tapisseries classiques mais l'esprit photographique du dessin, sa légèreté et sa souplesse inattendues lui permettent de s'adapter à toutes les envies, de la fenêtre au canapé.

Collection	VOYAGES VOYAGES
------------	-----------------

Marque	JEAN PAUL GAULTIER
--------	--------------------

FICHE TECHNIQUE

Composition	Coton 75%Acrylique 11%Polyamide 6%Polyester 5%Viscose 3%
-------------	--

Largeur	140 cm
---------	--------

Coupe au raccord	Non
------------------	-----

Raccord vertical	74 cm
------------------	-------

Raccord sauté	Oui
---------------	-----

Entretien	  
-----------	---

Utilisations	   
--------------	---

Test Martindale	20 000 T
-----------------	----------

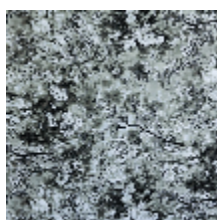
Poids ML	911 g
----------	-------

LELIEVRE

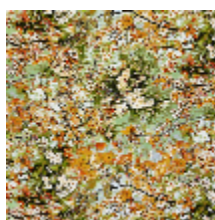
PARIS



Coloris disponibles



3468-01
**SAKURA -
NATUREL**



3468-02
SAKURA - DORE



3468-03
**SAKURA -
GUIMAUVE**

SAKURA - GUIMAUVE

3468-03

