

DAMAS RECTA - IVOIRE

4021-11



Damas Louis XV à bouquet de fleurs centré dans un sertissage de fleurs éparses et feuillages ondulants.

Marque QUENIN

FICHE TECHNIQUE

Composition Viscose 58% - Coton 42%

Largeur 130 cm

Coupe au raccord Non

Raccord vertical 39 cm

Raccord sauté Non

Entretien    

Utilisations    

Poids ML 295 g

LELIEVRE

PARIS

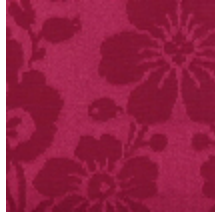
Coloris disponibles



4021-11
**DAMAS RECTA -
IVOIRE**



4021-15
**DAMAS RECTA -
SALADE**



4021-19
**DAMAS RECTA -
ROUGE**



4021-20
**DAMAS RECTA -
NATTIER/BIS**



4021-21
**DAMAS RECTA -
PAILLE**



4021-22
**DAMAS RECTA -
VIEIL OR/BIS**

DAMAS RECTA - IVOIRE

4021-11

