

ABSTRACT - BLANC SABLE








4033-01



ABSTRACT est un jacquard 100% recyclé graphique et contemporain inspiré de l'art Abstrait. Tissé à la manufacture Lelièvre, il est le fruit d'un savoir-faire unique et méticuleux, il est traité comme une composition picturale aux effets coup de pinceau avec de grands aplats de couleurs. Son tombé est élégant et souple.

Collection	RESONANCE
Marque	LELIEVRE PARIS

FICHE TECHNIQUE

Type	Jacquard
Composition	Coton GRS 70% - Polyester GRS 30%
Largeur	140 cm
Coupe au raccord	Non
Raccord vertical	71 cm
Raccord horizontal	70 cm
Raccord sauté	Non
Entretien	  
Utilisations	   
Poids ML	470 g

LELIEVRE

PARIS



Coloris disponibles



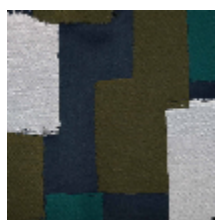
4033-01
**ABSTRACT -
BLANC SABLE**



4033-02
**ABSTRACT -
TERRA NATUREL**



4033-03
**ABSTRACT - OR
BLEU**



4033-04
**ABSTRACT -
VERT MARINE**

ABSTRACT - BLANC SABLE

4033-01

