

DAMAS ORION - MALACHITE

4120-01



Damas de style régence typique du XVIIIème siècle représentant les grenades et les feuilles d'acanthé. Ce motif a traversé le temps pour les rideaux, tentures, sièges et aussi ornements liturgiques.

Marque	QUENIN
--------	--------

FICHE TECHNIQUE

Composition	Coton 65% - Soie 35%
-------------	----------------------


Largeur	130 cm
---------	--------

Coupe au raccord	Oui
------------------	-----

Raccord vertical	80 cm
------------------	-------

Raccord sauté	Non
---------------	-----

Entretien	   
-----------	---

Utilisations	   
--------------	---

Poids ML	250 g
----------	-------

LELIEVRE

PARIS

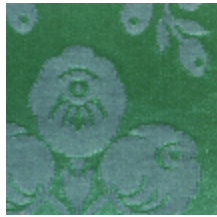
Coloris disponibles



4120-01
**DAMAS ORION -
MALACHITE**



4120-02
**DAMAS ORION -
MAGNETITE**



4120-03
**DAMAS ORION -
AIGUE MARINE**



4120-04
**DAMAS ORION -
RUBIS**



4120-05
**DAMAS ORION -
AGATE**



4120-06
**DAMAS ORION -
TOURMALINE ***



4120-07
**DAMAS ORION -
QUARTZ ***



4120-08
**DAMAS ORION -
ALBATRE ***



4120-09
**DAMAS ORION -
TOPAZE ***

DAMAS ORION - MALACHITE

4120-01

