

DAMAS TANLAY - EMERAUDE

4127-01



Ce damas est un document provenant des archives LELIEVRE illustrant le style Renaissance. L'association d'une chaîne fibranne jaspée à une trame lin, lui donne un aspect et un toucher très actuel, renforcé par une coloration classique et raffinée.

Marque	QUENIN
--------	--------

FICHE TECHNIQUE

Composition	Lin 55% - Viscose 45%
-------------	-----------------------

Largeur	130 cm
---------	--------

Coupe au raccord	Non
------------------	-----

Raccord vertical	47 cm
------------------	-------

Raccord sauté	Non
---------------	-----

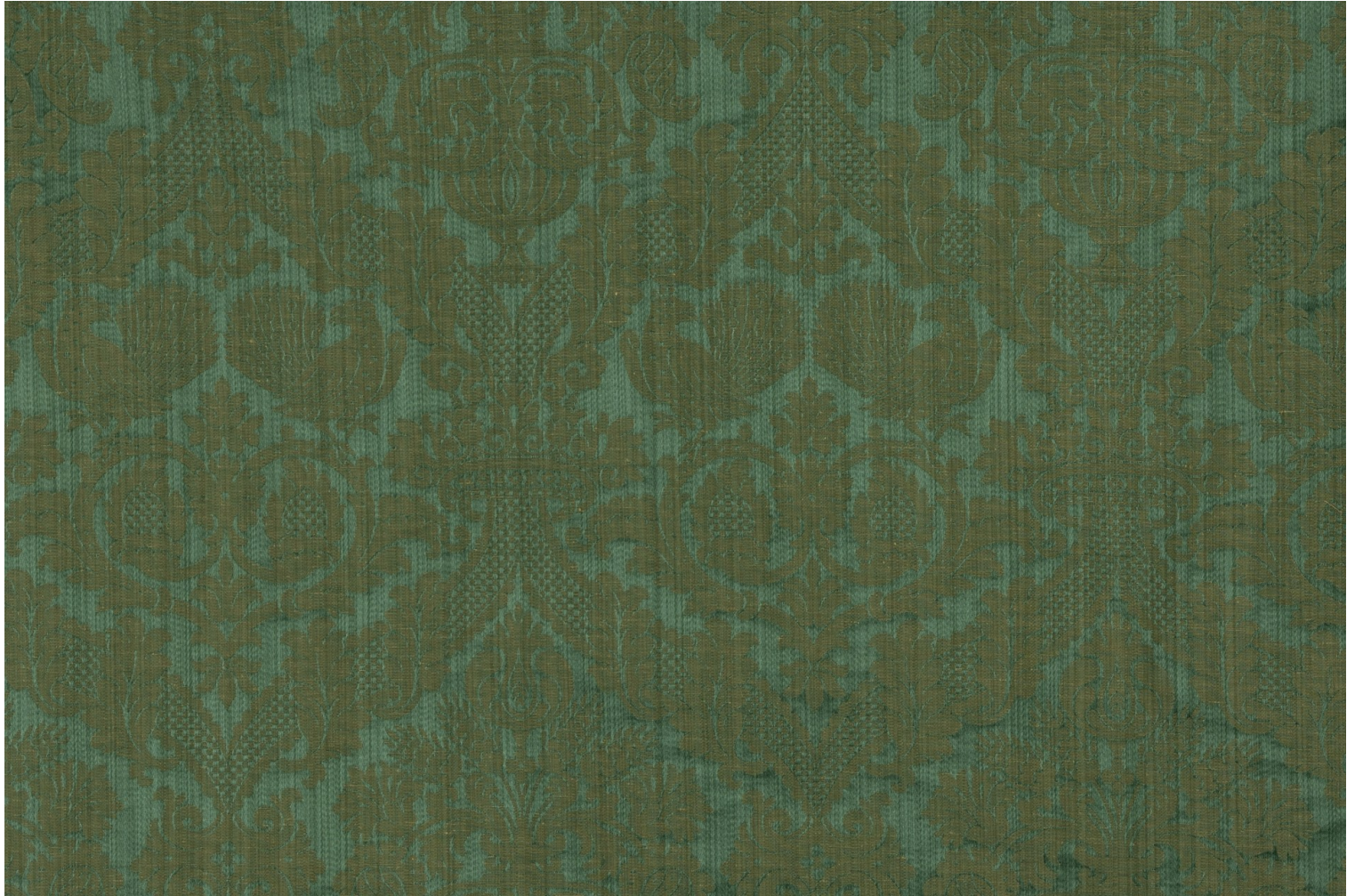
Entretien	   
-----------	---

Utilisations	   
--------------	---

Poids ML	345 g
----------	-------

LELIEVRE

PARIS

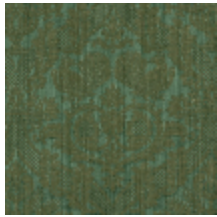


lelievreparis.com
contact@lelievreparis.com

LELIEVRE

PARIS

Coloris disponibles



4127-01
**DAMAS TANLAY -
EMERAUDE**



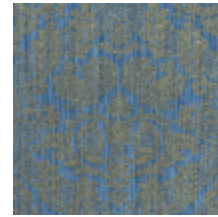
4127-02
**DAMAS TANLAY -
OR**



4127-03
**DAMAS TANLAY -
IVOIRE**



4127-05
**DAMAS TANLAY -
BEIGE/BLEU**



4127-06
**DAMAS TANLAY -
BLEU**



4127-07
**DAMAS TANLAY -
CORAIL**



4127-08
**DAMAS TANLAY -
GRENAT**



4127-09
**DAMAS TANLAY -
RUBIS**

DAMAS TANLAY - EMERAUDE

4127-01

