

DAMAS TOURNELLE - COQUILLE

4128-01



Ce grand damas est un document illustrant le style Louis XIII par la matière, et Régence par le dessin, sélectionné dans les archives LELIEVRE. C'est un dessin de feuilles d'acanthé et de motifs floraux stylisés, tissé sur une chaîne fibranne jaspée lui donnant un aspect naturel, avec une légère touche de rusticité.

Marque	QUENIN
--------	--------

FICHE TECHNIQUE

Composition	Lin 61% - Viscose 39%
-------------	-----------------------

Largeur	130 cm
---------	--------

Coupe au raccord	Oui
------------------	-----

Raccord vertical	65 cm
------------------	-------

Raccord sauté	Non
---------------	-----

Entretien	   
-----------	---

Utilisations	   
--------------	---

Poids ML	440 g
----------	-------

LELIEVRE

PARIS



lelievreparis.com
contact@lelievreparis.com

LELIEVRE

PARIS

Coloris disponibles



4128-01
**DAMAS
TOURNELLE -
COQUILLE**



4128-02
**DAMAS
TOURNELLE -
BEIGE**



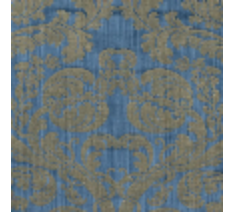
4128-03
**DAMAS
TOURNELLE -
CUIVRE**



4128-04
**DAMAS
TOURNELLE - OR**



4128-05
**DAMAS
TOURNELLE -
OR/BLEU**



4128-06
**DAMAS
TOURNELLE - ROY**



4128-07
**DAMAS
TOURNELLE -
EMERAUDE**



4128-08
**DAMAS
TOURNELLE -
FRAMBOISE**

DAMAS TOURNELLE - COQUILLE

4128-01



LELIEVRE

PARIS

