

## ATHENAÏS – FUMÉE

4212-10



Modelé rond et généreux pour ce document d'inspiration Régence et crée au XIXème siècle. Le mélange soie et laine donne un gonflant très sculpté et l'actualise. Les tons adoucis par une chaîne striée discrète mettent en valeur notre savoir-faire. La palette s'étire avec des couleurs douces et élégantes tels des gris aciers ou des gris bleutés jusqu'à un noir et or luxueux.

Marque	QUENIN
--------	--------

### FICHE TECHNIQUE

Type	Damas & Lampas
------	----------------

Composition	Laine 66% – Soie 34%
-------------	----------------------

Largeur	130 cm
---------	--------

Coupe au raccord	Non
------------------	-----

Raccord vertical	58 cm
------------------	-------

Raccord sauté	Non
---------------	-----

Entretien	  
-----------	---

Utilisations	   
--------------	---

Poids ML	235 g
----------	-------

# LELIEVRE

PARIS

## Coloris disponibles



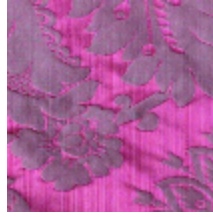
4212-01  
**ATHENAÏS -  
CHAMPAGNE**



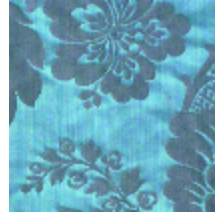
4212-02  
**ATHENAÏS - OR**



4212-04  
**ATHENAÏS -  
ACANTHE**



4212-06  
**ATHENAÏS -  
FLAMANT**



4212-07  
**ATHENAÏS -  
MESANGE**



4212-08  
**ATHENAÏS -  
CELADON**



4212-10  
**ATHENAÏS -  
FUMÉE**



4212-11  
**ATHENAÏS -  
TAUPE \***

**ATHENAÏS – FUMÉE**

4212-10

