

CUBA - CUIVRE

4213-06



Une jungle luxuriante D'élégantes palmes foisonnantes vibrent en lumière et en relief sur un fond mat finement structuré dans l'esprit chic et naturel des brocatelles traditionnelles. Des couleurs riches et profondes donnent le ton du décor pour d'élégants rideaux, de spectaculaires tentures ou de précieux coussins. Cuba permet également une utilisation en siège léger.

Collection	COLLECTION 18
------------	---------------

Marque	LELIEVRE PARIS CONTRACT
--------	-------------------------

FICHE TECHNIQUE

Type	Damas & Lampas
------	----------------

Composition	Polyester TREVIRA CS 100%
-------------	---------------------------

Largeur	139 cm
---------	--------

Coupe au raccord	Non
------------------	-----

Raccord vertical	73 cm
------------------	-------

Raccord horizontal	69 cm
--------------------	-------

Raccord sauté	Non
---------------	-----

Entretien	  
-----------	---

Utilisations	   
--------------	---

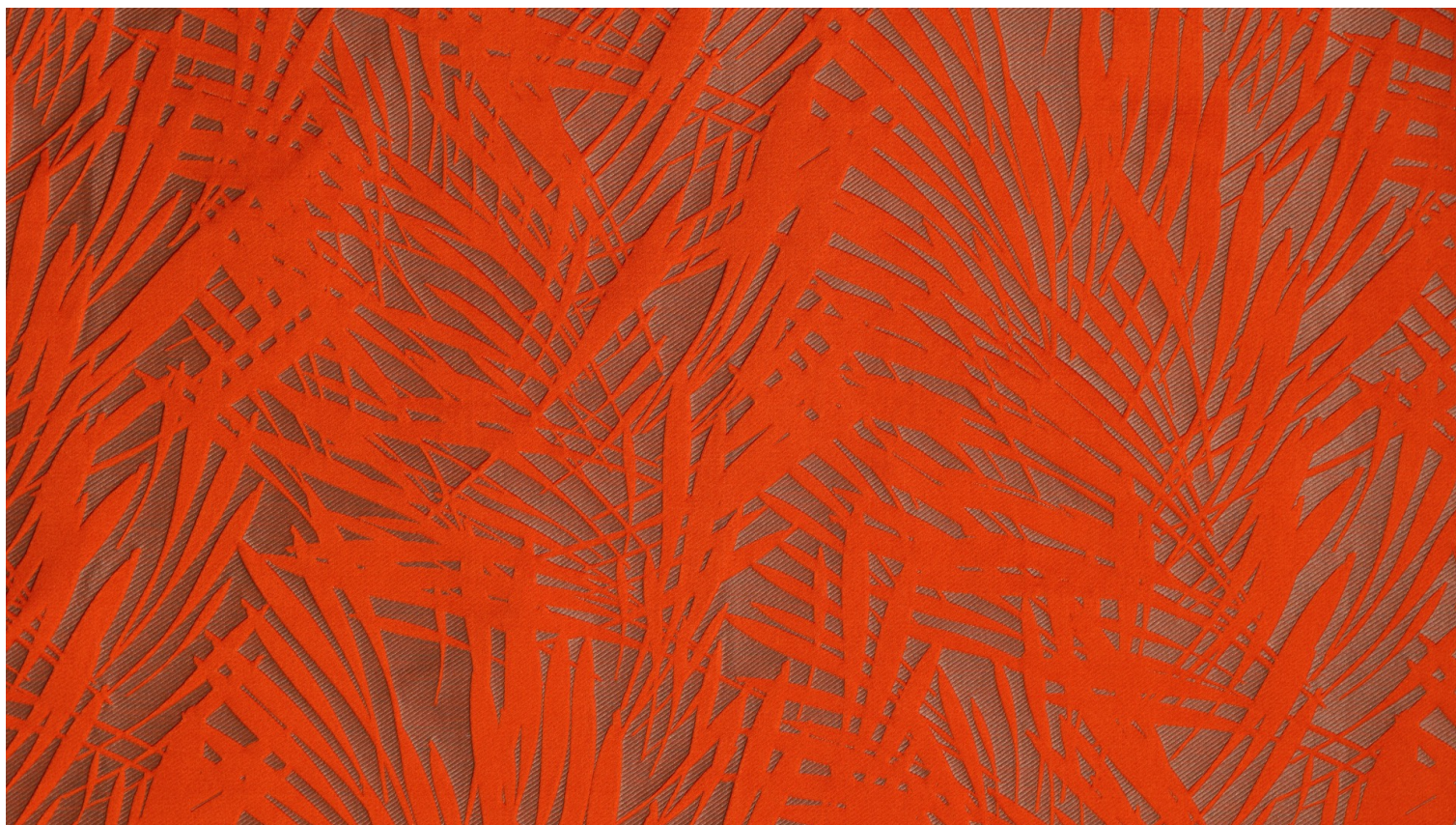
Test Martindale	20 000 T
-----------------	----------

Poids ML	490 g
----------	-------

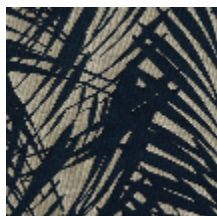
Code feu	MI - IMO PART 7&8 - EN1021-1&2
----------	--------------------------------

LELIEVRE

PARIS



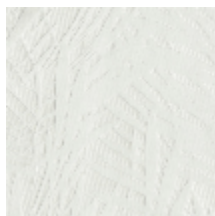
Coloris disponibles



4213-01
CUBA - FUSAIN



4213-02
CUBA - BRUME



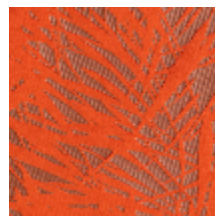
4213-03
CUBA - IVOIRE



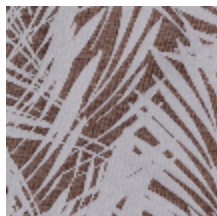
4213-04
CUBA - SOLEIL *



4213-05
CUBA - LAQUE



4213-06
CUBA - CUIVRE



4213-07
CUBA - ECORCE *

CUBA - CUIVRE

4213-06

