

RESO - ARGENT *








4217-03



Un graphisme pur et très libre pour ce damas qui signe un relief rond et doux. C'est une qualité identique au Comète (Ref.4096) qui signe un nouveau décor d'ombres fines et délicates. Son relief et sa stylisation extrêmes sont comme un effet de matière plus expressif. Cette qualité rideau, en parfait écho de BRIC (Ref.506), se décline dans deux brillances colorées très opposées : l'une tout en nuances de neutre pâle, l'autre tout en éclat de couleur fruitées.

Collection	SIGNATURES
Marque	LELIEVRE PARIS

FICHE TECHNIQUE

Type	Damas & Lampas
Composition	Viscose 58% - Coton 32% - Polyamide 10%
Largeur	124 cm
Coupe au raccord	Non
Raccord vertical	82 cm
Raccord sauté	Non
Entretien	  
Utilisations	   
Poids ML	285 g

LELIEVRE

PARIS

Coloris disponibles



4217-01
RESO - ALBATRE *



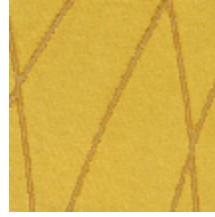
4217-02
RESO - EMAIL *



4217-03
RESO - ARGENT *



4217-04
RESO - PIERRE *



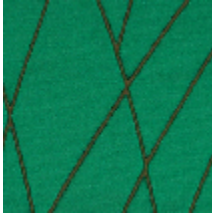
4217-05
RESO - LOTUS *



4217-06
RESO - PAVOT *



4217-07
RESO - INDIEN *



4217-08
RESO - BENGAL *

RESO - ARGENT *

4217-03

