

**NODO - OR**

4228-08

# LELIEVRE

PARIS



Tout comme Natto, ce jacquard siège est constitué d'une chaîne d'aspect coton tramée de beaux fils lumineux évoquant le raphia. Son dessin de rubans croisés au caractère intemporel laisse place à la couleur et se coordonne facilement à Natto pour des compositions riches et efficaces. Son relief délicat ne fait aucun compromis avec les qualités techniques puisqu'il offre également une grande résistance à l'abrasion et au boulochage

Collection	COLLECTION 20
------------	---------------

Marque	LELIEVRE PARIS CONTRACT
--------	-------------------------

## FICHE TECHNIQUE

Type	Faux uni
------	----------

Composition	Polyester TREVIRA CS 100%
-------------	---------------------------

Largeur	137 cm
---------	--------

Coupe au raccord	Non
------------------	-----

Raccord vertical	3 cm
------------------	------

Raccord horizontal	6 cm
--------------------	------

Raccord sauté	Non
---------------	-----

Entretien	  
-----------	---

Utilisations	   
--------------	---

Test Martindale	40 000 T
-----------------	----------

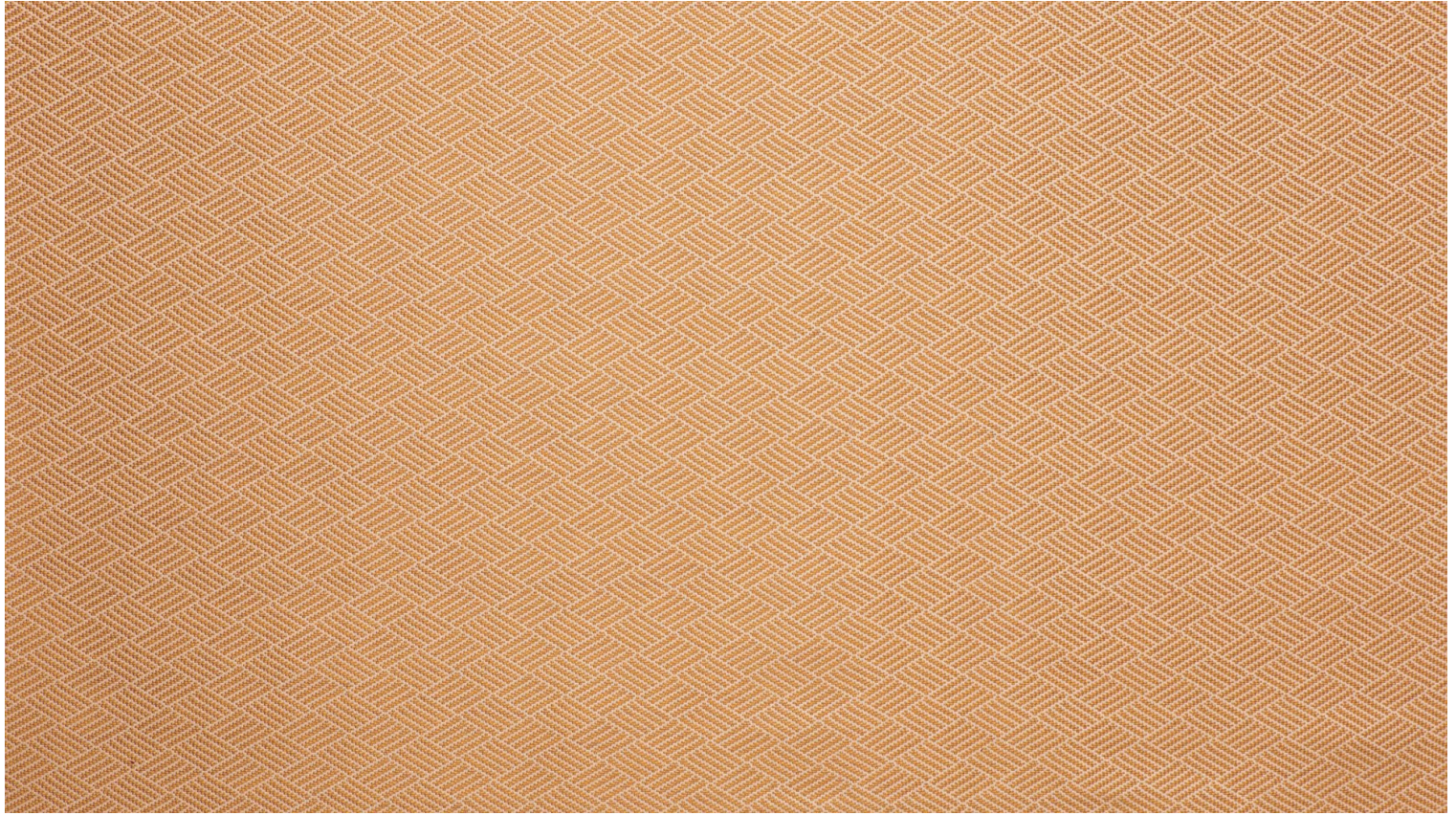
Poids ML	630 g
----------	-------

Code feu	M1 - IMO PART 7&8
----------	-------------------



# LELIEVRE

PARIS





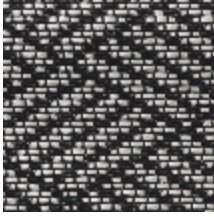
# LELIEVRE

PARIS

## Coloris disponibles



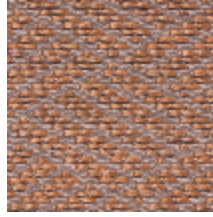
4228-01  
**NODO - NOIR**



4228-02  
**NODO - POIVRE**



4228-03  
**NODO - ETAIN**



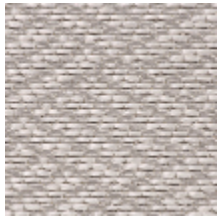
4228-04  
**NODO - CUIVRE**



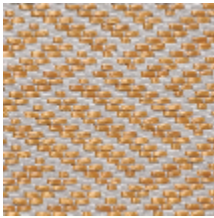
4228-05  
**NODO - LAITON \***



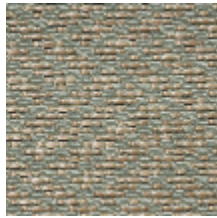
4228-06  
**NODO - NATUREL**



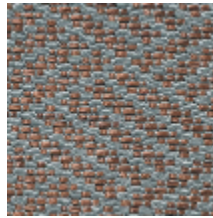
4228-07  
**NODO - PERLE \***



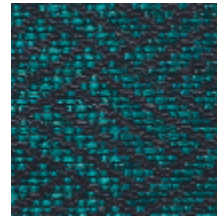
4228-08  
**NODO - OR**



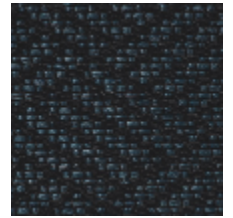
4228-09  
**NODO - AMANDE**



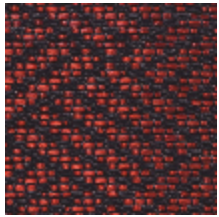
4228-10  
**NODO - OXYDE**



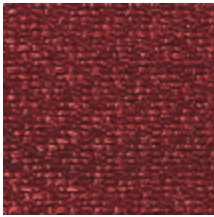
4228-11  
**NODO - PETROLE**



4228-12  
**NODO - NUIT**



4228-13  
**NODO - CHAUDRON \***



4228-14  
**NODO - CERISE**

# LELIEVRE

PARIS

**NODO - OR**

4228-08

