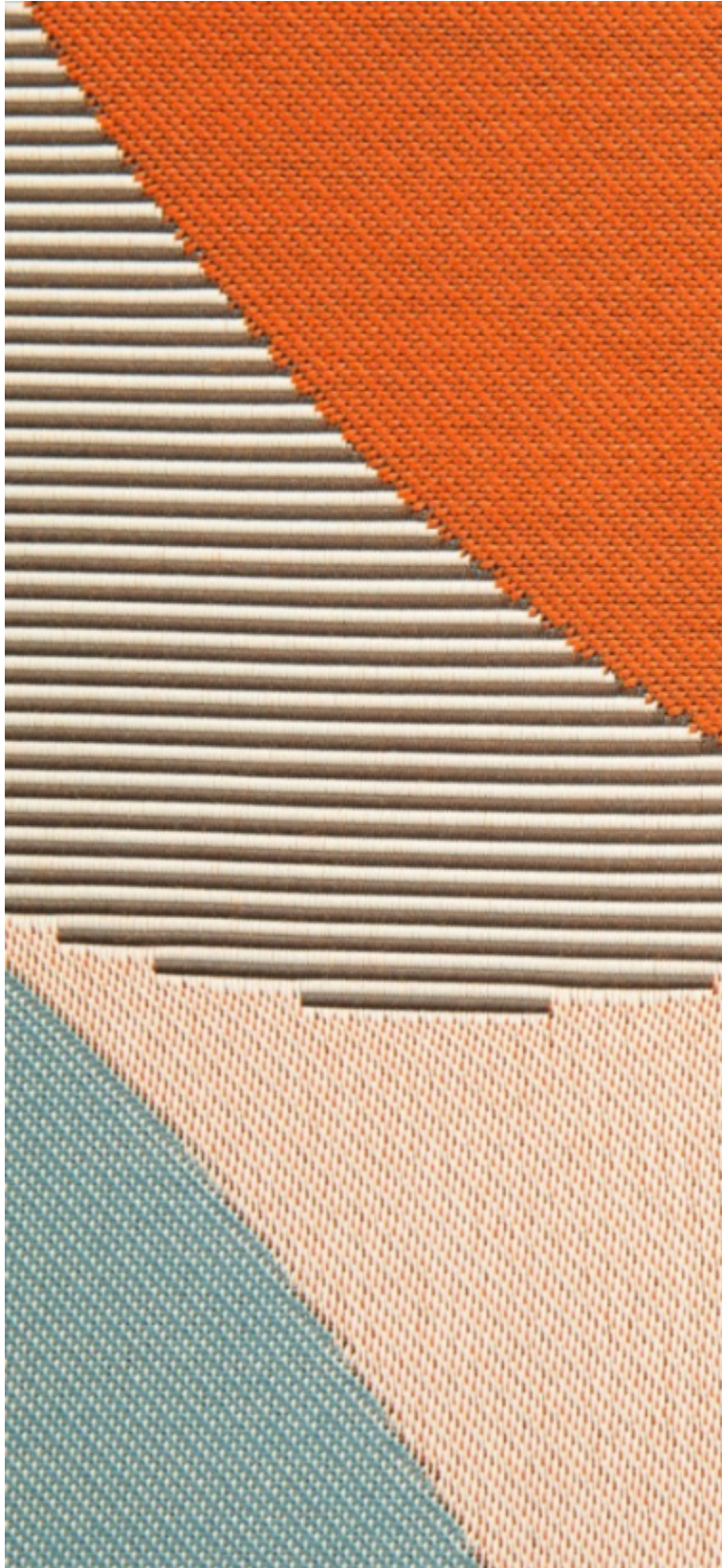


**ALLURE - MAKE UP**

4233-01

# LELIEVRE

PARIS



Avec allure, le motif danse dans une composition de formes XXL assemblées telles des papiers découpés d'une uvre abstraite. La chaîne fil à fil de cette étoffe nuance les couleurs des trames de reflets changeants. Tissé dans notre usine, il réinvente la soierie dans une version très contemporaine. Quatre variantes composées de teintes fraîches et lumineuses permettent des décors audacieux utilisées en panneaux tendus, en rideaux ou en accessoires graphiques.

Collection **COLLECTION 21**

Marque **LELIEVRE PARIS CONTRACT**

## FICHE TECHNIQUE

Type **Damas & Lampas**

Composition **Polyester TREVIRA CS 100%**

Largeur **130 cm**

Coupe au raccord **Non**

Raccord vertical **92 cm**

Raccord horizontal **64 cm**

Raccord sauté **Non**

Entretien   

Utilisations    

Test Martindale **15 000 T**

Poids ML **470 g**

Code feu **MI**

# LELIEVRE

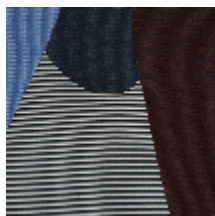
PARIS



## Coloris disponibles



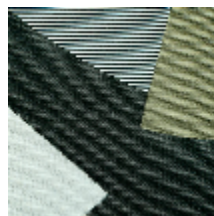
4233-01  
**ALLURE - MAKE  
UP**



4233-02  
**ALLURE - CASUAL  
\***



4233-03  
**ALLURE - SPORT**



4233-04  
**ALLURE -  
EVENING**

**ALLURE - MAKE UP**

4233-01

