

**ALLURE - CASUAL \***

4233-02

# LELIEVRE

PARIS



Avec allure, le motif danse dans une composition de formes XXL assemblées telles des papiers découpés d'une uvre abstraite. La chaîne fil à fil de cette étoffe nuance les couleurs des trames de reflets changeants. Tissé dans notre usine, il réinvente la soierie dans une version très contemporaine. Quatre variantes composées de teintes fraîches et lumineuses permettent des décors audacieux utilisées en panneaux tendus, en rideaux ou en accessoires graphiques.

Collection	COLLECTION 21
------------	---------------

Marque	LELIÈVRE PARIS CONTRACT
--------	-------------------------

## FICHE TECHNIQUE

Type	Damas & Lampas
------	----------------

Composition	Polyester TREVIRA CS 100%
-------------	---------------------------

Largeur	130 cm
---------	--------


Coupe au raccord	Non
------------------	-----

Raccord vertical	92 cm
------------------	-------

Raccord horizontal	64 cm
--------------------	-------

Raccord sauté	Non
---------------	-----

Entretien	  
-----------	---

Utilisations	   
--------------	---

Test Martindale	15 000 T
-----------------	----------

Poids ML	470 g
----------	-------

Code feu	MI
----------	----



# LELIEVRE

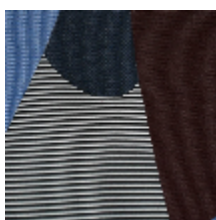
PARIS



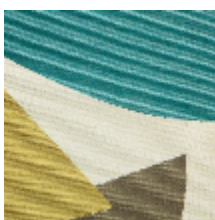
## Coloris disponibles



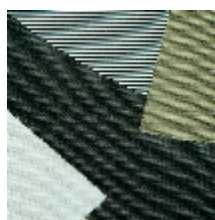
4233-01  
**ALLURE - MAKE  
UP**



4233-02  
**ALLURE - CASUAL  
\***



4233-03  
**ALLURE - SPORT**



4233-04  
**ALLURE -  
EVENING**



**ALLURE - CASUAL \***

4233-02

