

## BLASON - CENDRE

4234-05



Rond et généreux, un motif de vasque encadrée de guirlandes de feuillages stylisés d'inspiration Renaissance s'épanouit dans un raccord court disposé en écaille. Le tissage réalisé sur une chaîne de coton disposée en fil à fil met en valeur la lumière d'un joli fil d'aspect raphia, permettant une utilisation en siège intensif, rideau ou tenture. Une gamme contrastée de 5 coloris lumineux renouvelle nos classiques.

Marque	QUENIN
--------	--------

### FICHE TECHNIQUE

Type	Damas & Lampas
------	----------------

Composition	Coton 64% - Viscose 36%
-------------	-------------------------

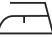
Largeur	140 cm
---------	--------


Coupe au raccord	Non
------------------	-----

Raccord vertical	60 cm
------------------	-------

Raccord horizontal	36 cm
--------------------	-------

Raccord sauté	Non
---------------	-----

Entretien	  
-----------	---

Utilisations	   
--------------	---

Test Martindale	40 000 T
-----------------	----------

Poids ML	510 g
----------	-------

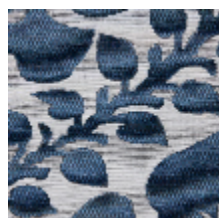


# LELIEVRE

PARIS



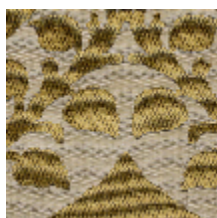
## Coloris disponibles



4234-01  
**BLASON - PRUSSE**



4234-02  
**BLASON -  
CORNALINE**



4234-03  
**BLASON - OR**



4234-04  
**BLASON -  
VERMEIL**



4234-05  
**BLASON -  
CENDRE**



**BLASON - CENDRE**

4234-05

