

VICTORIA MI - CANARD

4240-03



Classique et intemporel d'esprit régence, ce damas non feu retranscrit avec élégance la délicatesse et la générosité d'un mélange soie-coton. Son décor généreux de hampes végétales encadre régulièrement un médaillon simple et léger dans des harmonies de couleurs profondes ou de pastels poudrés. Utilisation rideaux, tenture murale, accessoires.

Collection	COLLECTION 23
------------	---------------

Marque	QUENIN
--------	--------

FICHE TECHNIQUE

Composition	Polyester TREVIRA CS 100%
-------------	---------------------------

Largeur	128 cm
---------	--------

Coupe au raccord	Non
------------------	-----

Raccord vertical	65 cm
------------------	-------

Raccord horizontal	64 cm
--------------------	-------

Raccord sauté	Non
---------------	-----

Entretien	   
-----------	---

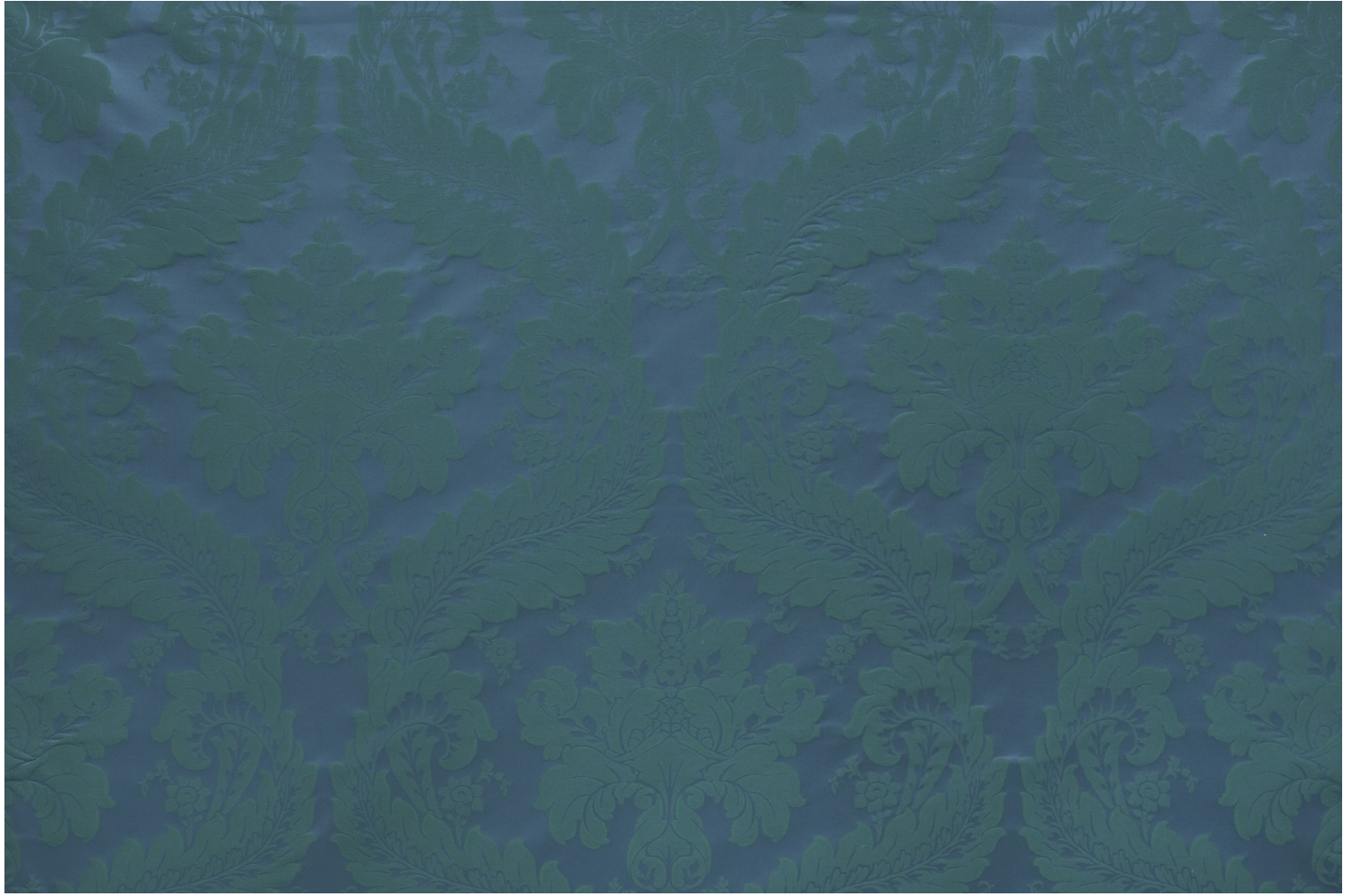
Utilisations	   
--------------	---

Poids ML	255 g
----------	-------

Code feu	MI
----------	----

LELIEVRE

PARIS



lelievrepairs.com
contact@lelievrepairs.com

LELIEVRE

PARIS

Coloris disponibles



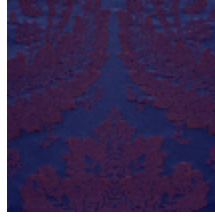
4240-01
**VICTORIA M1 -
CELADON**



4240-02
**VICTORIA M1 -
OLIVE**



4240-03
**VICTORIA M1 -
CANARD**



4240-04
**VICTORIA M1 -
PRUNE**



4240-05
**VICTORIA M1 -
RUBIS**



4240-06
**VICTORIA M1 -
POUDRE**



4240-07
VICTORIA M1 - OR



4240-08
**VICTORIA M1 -
ARGENT**



4240-09
**VICTORIA M1 -
IVOIRE**

VICTORIA MI - CANARD

4240-03

