

## VICTORIA MI - IVOIRE

4240-09



Classique et intemporel d'esprit régence, ce damas non feu retranscrit avec élégance la délicatesse et la générosité d'un mélange soie-coton. Son décor généreux de hampes végétales encadre régulièrement un médaillon simple et léger dans des harmonies de couleurs profondes ou de pastels poudrés. Utilisation rideaux, tenture murale, accessoires.

---

Collection	COLLECTION 23
------------	---------------

---

Marque	QUENIN
--------	--------

---

## FICHE TECHNIQUE

---

Composition	Polyester TREVIRA CS 100%
-------------	---------------------------

---

Largeur	128 cm
---------	--------

---

Coupe au raccord	Non
------------------	-----

---

Raccord vertical	65 cm
------------------	-------


---

Raccord horizontal	64 cm
--------------------	-------


---

Raccord sauté	Non
---------------	-----

---

Entretien	   
-----------	---

---

Utilisations	   
--------------	---

---

Poids ML	255 g
----------	-------

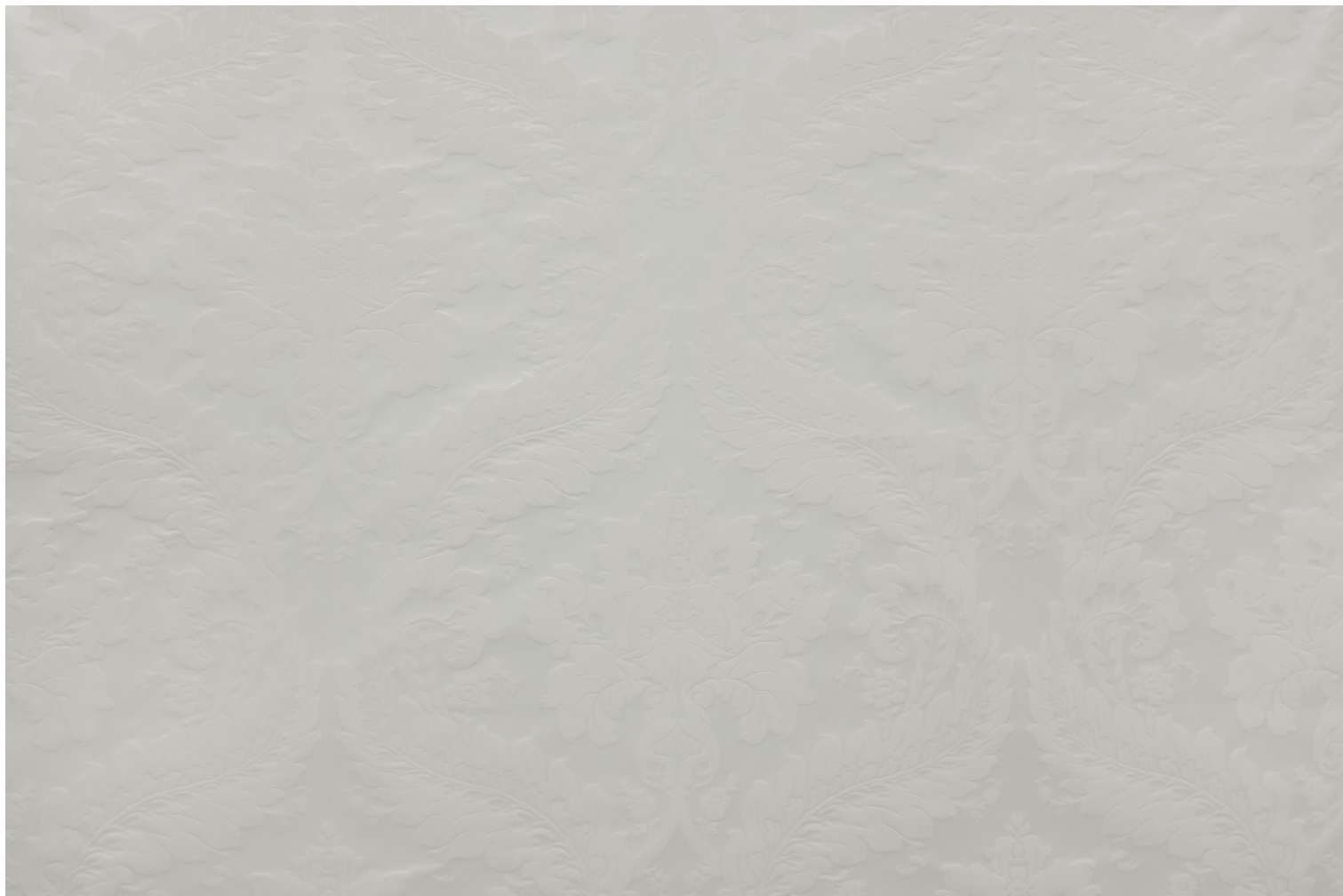
---

Code feu	MI
----------	----

---

LELIEVRE

PARIS



# LELIEVRE

PARIS

## Coloris disponibles



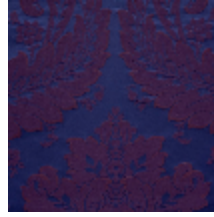
4240-01  
**VICTORIA M1 -  
CELADON**



4240-02  
**VICTORIA M1 -  
OLIVE**



4240-03  
**VICTORIA M1 -  
CANARD**



4240-04  
**VICTORIA M1 -  
PRUNE**



4240-05  
**VICTORIA M1 -  
RUBIS**



4240-06  
**VICTORIA M1 -  
POUDRE**



4240-07  
**VICTORIA M1 - OR**



4240-08  
**VICTORIA M1 -  
ARGENT**



4240-09  
**VICTORIA M1 -  
IVOIRE**

**VICTORIA MI - IVOIRE**

4240-09

