

LELIEVRE
PARIS

VETIVER MI - IRIS

4241-01

LELIEVRE

PARIS



Vetiver. Une essence aussi fine que complexe qui s'exprime dans un décor végétal. Cette brocatelle offre un relief spectaculaire au motif. Sa chaîne mate, d'aspect coton, travaille la surface du fond métallisé à la façon d'un bas-relief. Vetiver est aussi profond que les notes du parfum masculin dont il est inspiré et tissé dans le savoir-faire des soieries lyonnaises de nos ateliers, en France. 5 variantes aux teintes vibrantes habillent le décor avec force et caractère, utilisées en siège léger, rideaux ou tenture murale.

Collection **COLLECTION 23**

Marque **LELIEVRE PARIS CONTRACT**

FICHE TECHNIQUE

Composition **Polyester TREVIRA CS 100%**

Largeur **138 cm**

Coupe au raccord **Non**

Raccord vertical **75 cm**

Raccord horizontal **69 cm**

Raccord sauté **Non**

Entretien   

Utilisations    

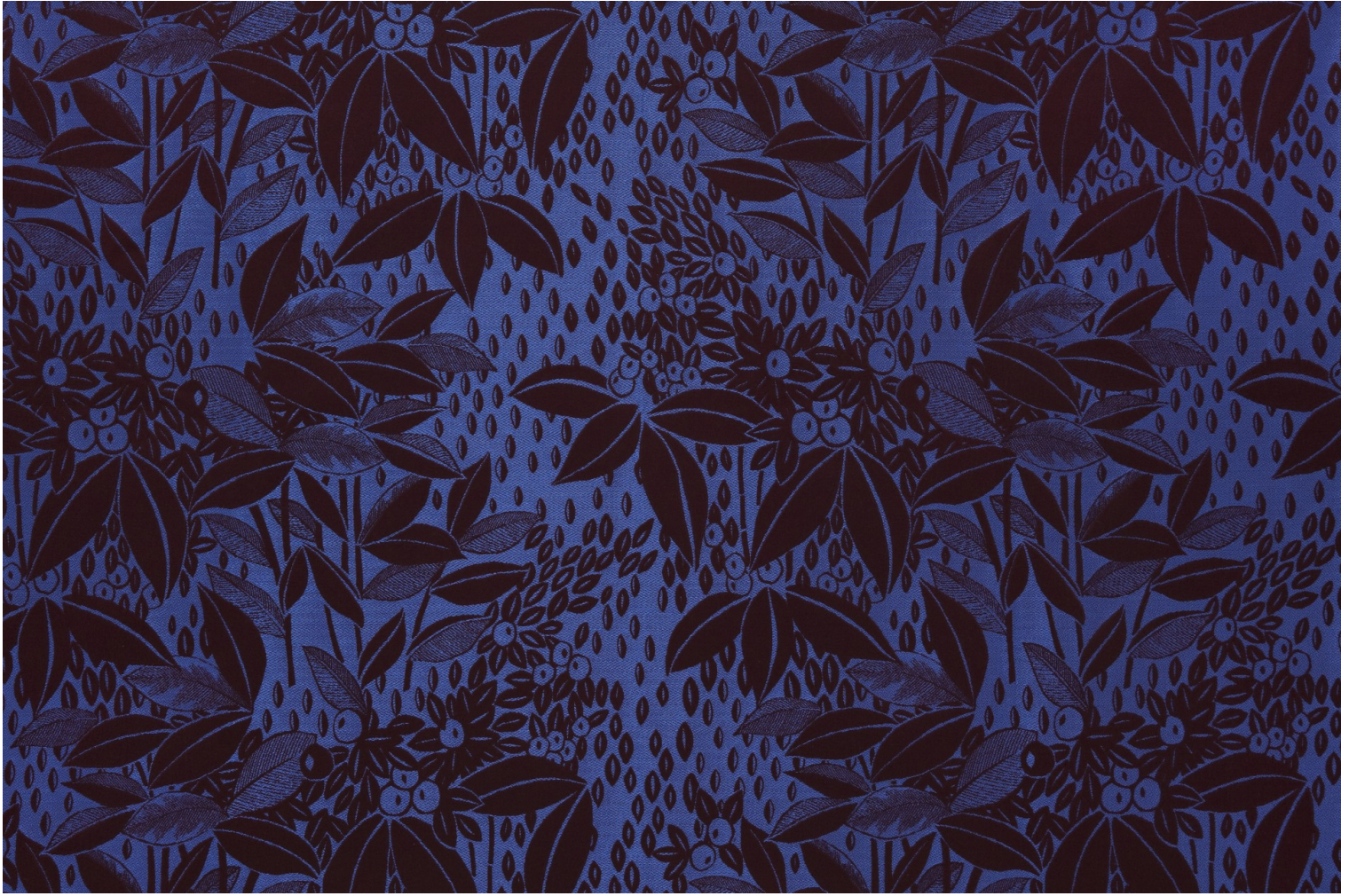
Test Martindale **20 000 T**

Poids ML **577 g**

Code feu **MI**

LELIEVRE

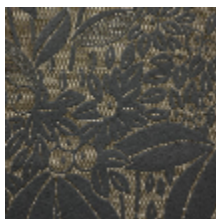
PARIS



Coloris disponibles



4241-01
VETIVER M1 - IRIS



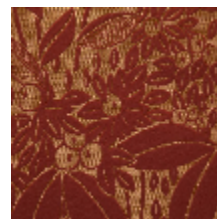
4241-02
**VETIVER M1 -
ENCENS**



4241-03
**VETIVER M1 -
BERGAMOTE**



4241-04
**VETIVER M1 -
JASMIN**



4241-05
**VETIVER M1 -
EPICE**

VETIVER M1 - IRIS

4241-01

