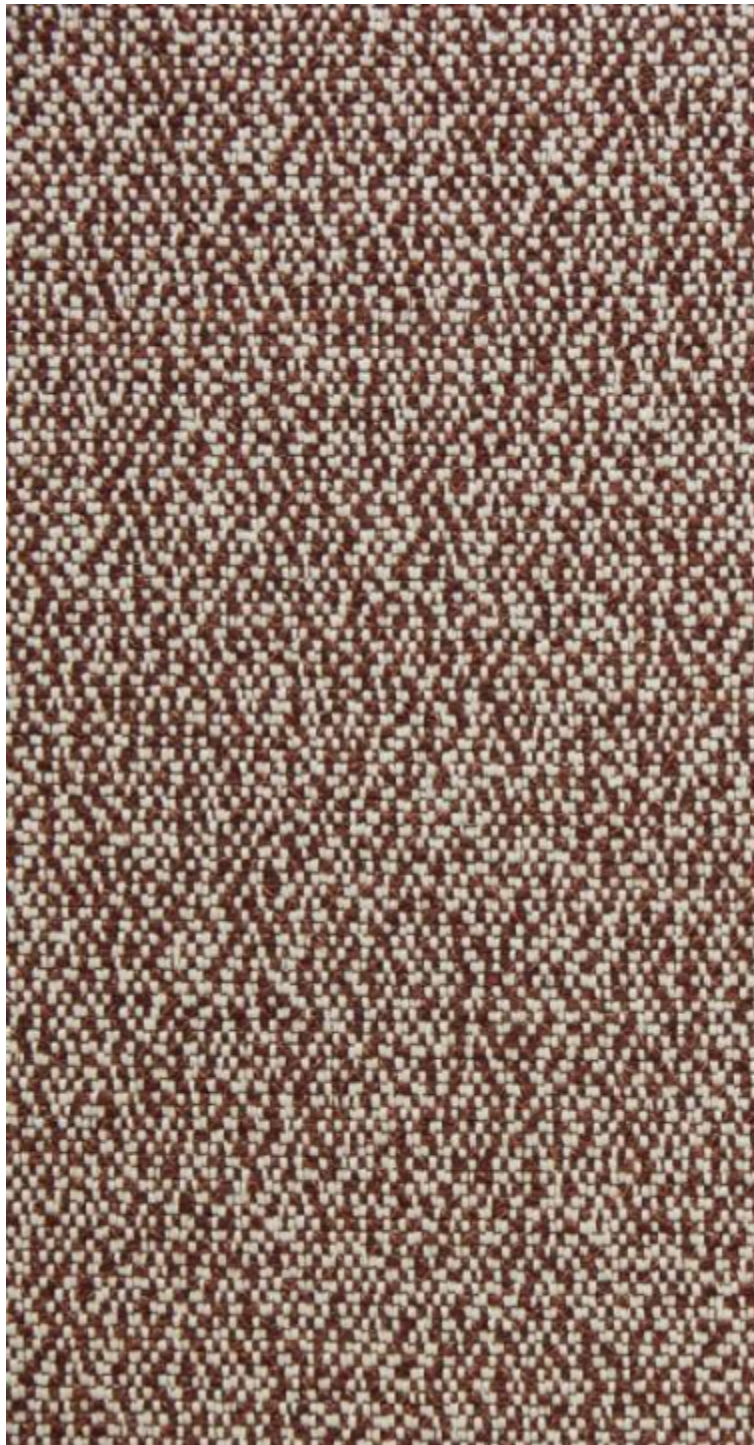


## KATMANDOU - TOMETTE

4251-06



Ce faux-uni structuré à l'armurage sophistiqué s'inspire des tissages artisanaux des peuples des montagnes. Une palette de 8 coloris, aux teintes végétales ou plus contrastées, apportera douceur et caractère à tous les intérieurs. Une étoffe à la fois précieuse et naturelle, idéale pour une utilisation siège et accessoires.

Collection	HIMALAYA
------------	----------

Marque	LELIEVRE PARIS
--------	----------------

### FICHE TECHNIQUE

Type	Uni matière
------	-------------

Composition	Viscose 61% - Coton 31% - Lin 5% - Polyester 2% - Polyamide 1%
-------------	--

Largeur	136 cm
---------	--------

Coupe au raccord	Non
------------------	-----

Raccord sauté	Non
---------------	-----

Entretien	  
-----------	---

Utilisations	   
--------------	---

Test Martindale	40 000 T
-----------------	----------

Poids ML	900 g
----------	-------

Code feu	EN1021-1&2
----------	------------

# LELIEVRE

PARIS

## Coloris disponibles



4251-01  
**KATMANDOU -  
GRANIT**



4251-02  
**KATMANDOU -  
EUCALYPTUS**



4251-03  
**KATMANDOU -  
GENÊT**



4251-04  
**KATMANDOU -  
NATUREL**



4251-05  
**KATMANDOU -  
FICELLE**



4251-06  
**KATMANDOU -  
TOMETTE**



4251-07  
**KATMANDOU -  
LIEGE**



4251-08  
**KATMANDOU -  
AUBERGINE**



**KATMANDOU – TOMETTE**

4251-06

