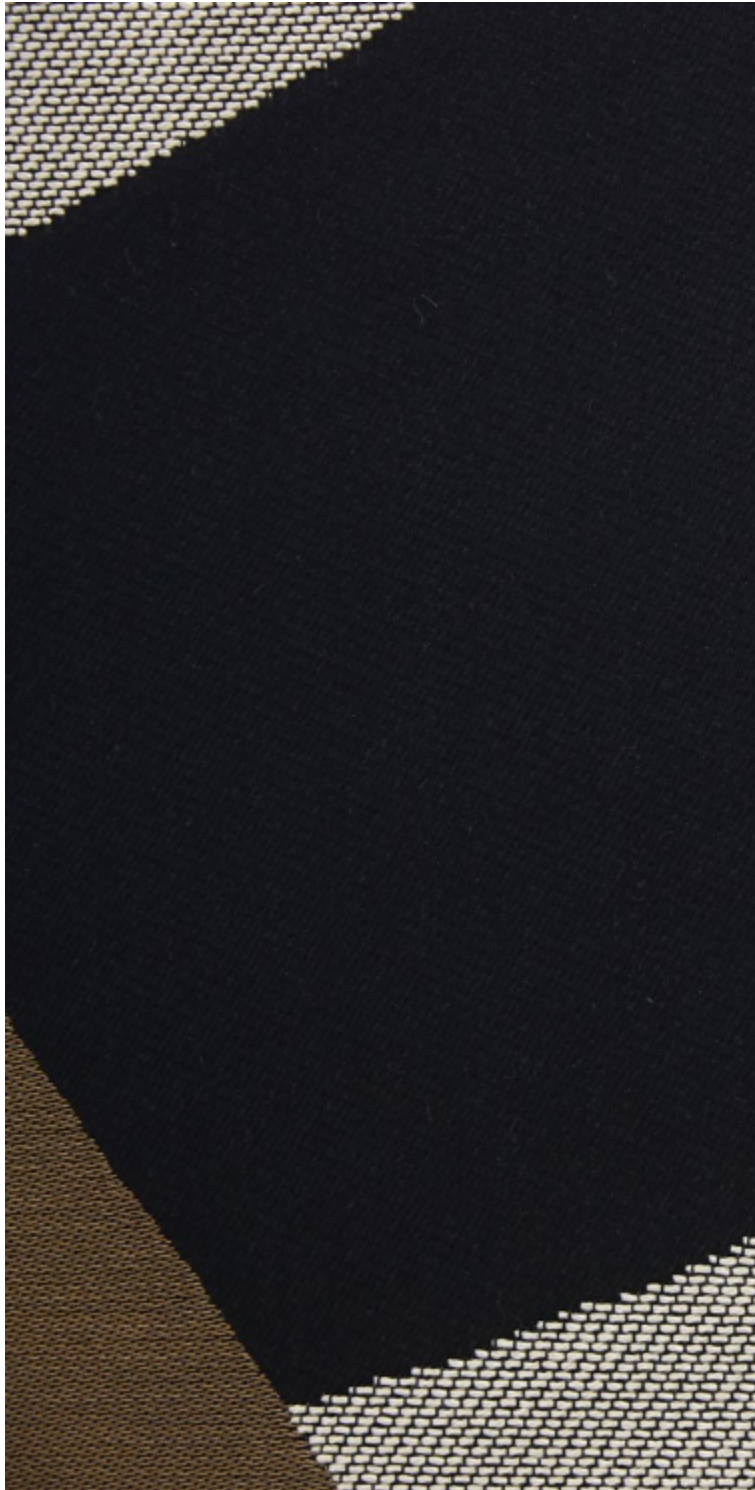


DALAÏ - ECAILLE

4252-01



Dessin emblématique de la collection, il est mis au point et tissé en France dans nos ateliers. Ce grand lampas composé de formes géométriques réinterprète les coiffes traditionnelles des moines tibétains. Le travail des armurages accentue les contrastes du motif pour des décors graphiques et contemporains. Il existe en 3 coloris, du plus classique au plus audacieux, pour une utilisation siège, rideaux et accessoires.

Collection	HIMALAYA
------------	----------

Marque	LELIÈVRE
--------	----------

FICHE TECHNIQUE

Composition	Coton 68% - Viscose 18% - Polyester 14%
-------------	--

Largeur	139 cm
---------	--------

Coupe au raccord	Non
------------------	-----

Raccord vertical	75 cm
------------------	-------

Raccord horizontal	70 cm
--------------------	-------

Raccord sauté	Non
---------------	-----

Entretien	   
-----------	---

Utilisations	   
--------------	---

Test Martindale	20 000 T
-----------------	----------

Poids ML	730 g
----------	-------

LELIEVRE

PARIS



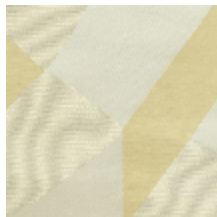
Coloris disponibles



4252-01
DALAI - ECAILLE



4252-02
DALAI - SOLEIL



4252-03
DALAI - NATUREL

DALAI - ECAILLE

4252-01

