

LA PARADE DES OISEAUX-ORAGE

4253-02

LELIEVRE

PARIS



Lampas inspiré d'une soierie de la deuxième moitié du XIXe réalisé dans le goût japonais très à la mode sous Napoléon III. Dans les années 1870, le Japon s'ouvre au monde et participe pour la première fois, avec un grand succès, à l'Exposition Universelle de 1867 à Paris. Les artistes français découvrent la culture japonaise et ses secrets, et développent la mode du japonisme. La soierie n'a pas échappé à ce courant et de nombreux dessins s'inspirant de paravents, de boîtes en laque ou autres objets décoratifs ont été tissés en abondance. Cette étoffe somptueuse est retissée d'après l'une de nos archives et a été réalisée dans nos ateliers, en France. Elle offre 4 variantes de couleurs.

Marque	QUENIN
--------	--------

FICHE TECHNIQUE

Type	Damas & Lampas
------	----------------

Composition	Coton 58% - Viscose 42%
-------------	-------------------------

Largeur	130 cm
---------	--------


Coupe au raccord	Oui
------------------	-----

Raccord vertical	159 cm
------------------	--------

Raccord horizontal	130 cm
--------------------	--------

Raccord sauté	Non
---------------	-----

Entretien	  
-----------	---

Utilisations	   
--------------	---

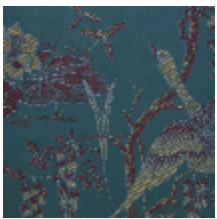
Poids ML	308 g
----------	-------

LELIEVRE

PARIS



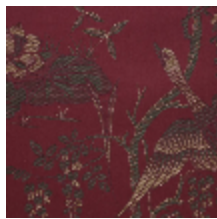
Coloris disponibles



4253-01
**LA PARADE DES
OISEAUX-PAON**



4253-02
**LA PARADE DES
OISEAUX-ORAGE**



4253-03
**LA PARADE DES
OISEAUX-LAQUE**



4253-04
**LA PARADE DES
OISEAUX-OR**

LA PARADE DES OISEAUX-ORAGE

4253-02

