

**ARIANE MI - ABSINTHE**

4256-03



Beau géométrique composé de jeux de losanges rayés tricolores au fond légèrement satiné, qui apportent du rythme et du relief aux lignes texturées, surlignées d'un liseré plus sombre qui lui donne un effet d'ombrage. ARIANE est doté d'une belle palette de couleurs pour des propositions originales d'ambiance qui se coordonnent à HERA.

Collection **CONTRACT 25**

Marque **LELIEVRE CONTRACT**

## FICHE TECHNIQUE

Composition **Polyester TREVIRACS 54% -  
Polyester FR 46%**

Largeur **138 cm**


Coupe au raccord **Non**

Raccord vertical **22 cm**

Raccord horizontal **14 cm**

Raccord sauté **Non**

Entretien    

Utilisations    

Test Martindale **50 000 T**

Poids ML **600 g**

Code feu **MI**

# LELIEVRE

PARIS



[lelievrepairs.com](http://lelievrepairs.com)  
[contact@lelievrepairs.com](mailto:contact@lelievrepairs.com)

# LELIEVRE

PARIS

## Coloris disponibles



4256-01  
**ARIANE M1 -  
BLANC**



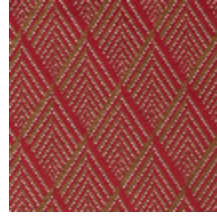
4256-02  
**ARIANE M1 -  
NATUREL**



4256-03  
**ARIANE M1 -  
ABSINTHE**



4256-04  
**ARIANE M1 -  
GAZELLE**



4256-05  
**ARIANE M1 -  
PAVOT**



4256-06  
**ARIANE M1 -  
CHOCOLAT**



4256-07  
**ARIANE M1 -  
MENTHE**

**ARIANE MI - ABSINTHE**

4256-03

