

**RONCARD - POMPADOUR**

4263-01



Très graphique, épaisse tout en étant souple, RONSARD s'inspire d'un esprit champêtre, avec des bouquets oversized dont l'armure des pétales est structurée par un fil bouclé de laine. Par sa très bonne résistance à l'abrasion, cette tapisserie est idéale pour un usage siège intensif.

Collection	BELLE EPOQUE
------------	--------------

Marque	QUENIN
--------	--------

## FICHE TECHNIQUE

Composition	Coton 33%Viscose 24%Lin 11%Polyamide 11%Acrylique 11%
-------------	--


Largeur	143 cm
---------	--------


Coupe au raccord	Non
------------------	-----

Raccord vertical	72 cm
------------------	-------

Raccord horizontal	73 cm
--------------------	-------

Raccord sauté	Non
---------------	-----

Entretien	   
-----------	---

Utilisations	   
--------------	---

Test Martindale	30 000 T
-----------------	----------

Poids ML	1 060 g
----------	---------



# LELIEVRE

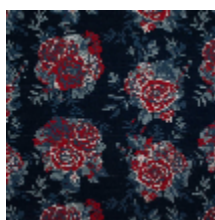
PARIS



## Coloris disponibles



4263-01  
**RONCARD -  
POMPADOUR**



4263-02  
**RONCARD -  
ENCRE**



4263-03  
**RONCARD -  
PRAIRIE**



**RONCARD - POMPADOUR**

4263-01

