

RONSARD - ENCRE

4263-02



Très graphique, épaisse tout en étant souple, RONSARD s'inspire d'un esprit champêtre, avec des bouquets oversized dont l'armure des pétales est structurée par un fil bouclé de laine. Par sa très bonne résistance à l'abrasion, cette tapisserie est idéale pour un usage siège intensif.

Collection **BELLE EPOQUE**

Marque **QUENIN**

FICHE TECHNIQUE

Composition **Coton 33%Viscose 24%Lin
11%Polyamide 11%Acrylique 11%**

Largeur **143 cm**

Coupe au raccord **Non**

Raccord vertical **72 cm**

Raccord horizontal **73 cm**

Raccord sauté **Non**

Entretien 

Utilisations 

Test Martindale **30 000 T**

Poids ML **1 060 g**

LELIEVRE

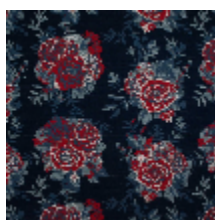
PARIS



Coloris disponibles



4263-01
**RONSARD -
POMPADOUR**



4263-02
**RONSARD -
ENCRE**



4263-03
**RONSARD -
PRAIRIE**

RONCARD - ENCRE

4263-02

