

HOULGATE - CHILIENNE

4264-06



HOULGATE est une rayure tricolore matte 100% coton pensée pour accompagner l'ensemble des dessins de la collection Belle Époque avec une très large gamme de couleurs. Elle se coordonne très facilement avec les autres collections de la Maison Lelièvre.

Collection	BELLE ÉPOQUE
------------	--------------

Marque	QUENIN
--------	--------

FICHE TECHNIQUE

Composition	Coton 100%
-------------	------------

Largeur	142 cm
---------	--------

Coupe au raccord	Non
------------------	-----

Raccord horizontal	3 cm
--------------------	------

Raccord sauté	Non
---------------	-----

Entretien	   
-----------	---

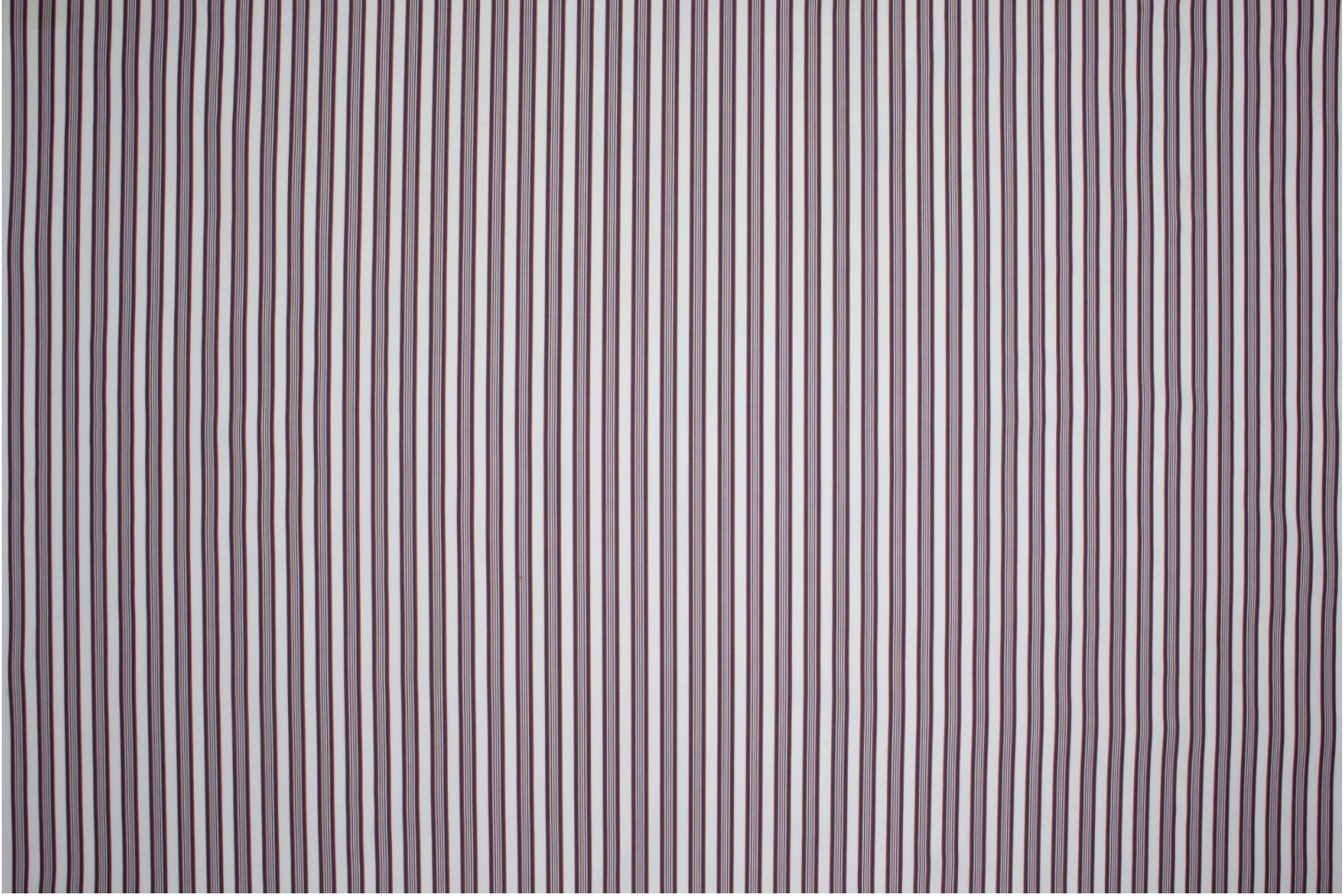
Utilisations	   
--------------	---

Test Martindale	25 000 T
-----------------	----------

Poids ML	350 g
----------	-------

LELIEVRE

PARIS



LELIEVRE

PARIS

Coloris disponibles



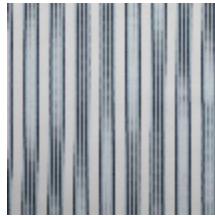
4264-01
**HOULGATE -
BOUDOIR**



4264-02
**HOULGATE -
ROSE**



4264-03
**HOULGATE -
PORCELAINE**



4264-04
**HOULGATE -
OPALE**



4264-05
**HOULGATE -
FAIENCE**



4264-06
**HOULGATE -
CHILIENNE**



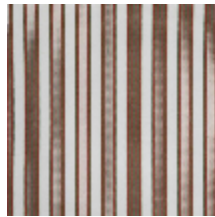
4264-07
**HOULGATE -
ENCRE**



4264-08
HOULGATE - BUIS



4264-09
**HOULGATE -
TILLEUL**



4264-10
**HOULGATE -
COQUELICOT**



4264-11
**HOULGATE -
TERRE CUITE**



4264-12
**HOULGATE -
PAILLE**



4264-13
**HOULGATE -
FICELLE**



4264-14
**HOULGATE -
PERLE**

HOULGATE - CHILIENNE
4264-06

