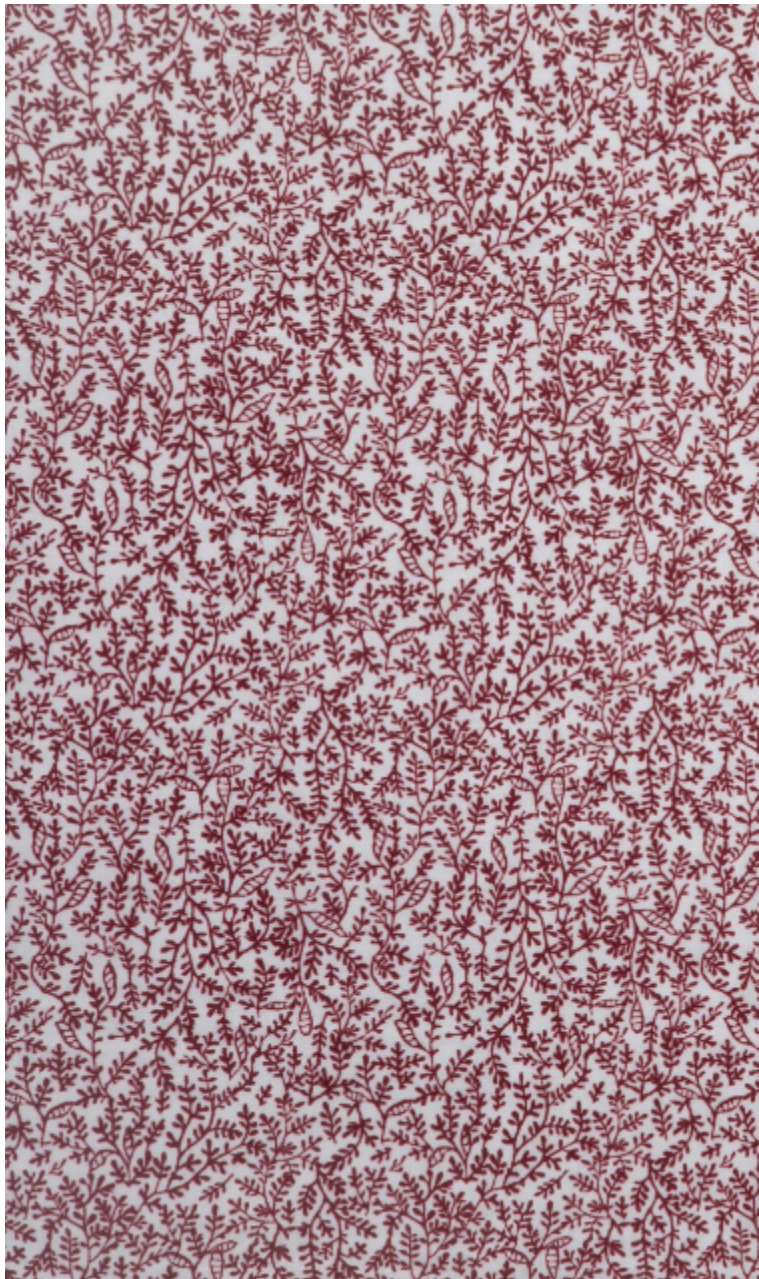


LEONTINE - GRIOTTE

4268-04



Ce joli motif floral est une impression sur une toile 100% coton. Le design provient du contre-fond de la rayure AUGUSTINE (4267) et complète le duo formé par l'indienne ÉGLANTINE (4266) et la rayure AUGUSTINE (4267).

Collection BELLE ÉPOQUE

Marque QUENIN

FICHE TECHNIQUE

Composition Coton 100%

Largeur 134 cm


Coupe au raccord Non

Raccord vertical 10 cm

Raccord horizontal 7 cm

Raccord sauté Non

Entretien    

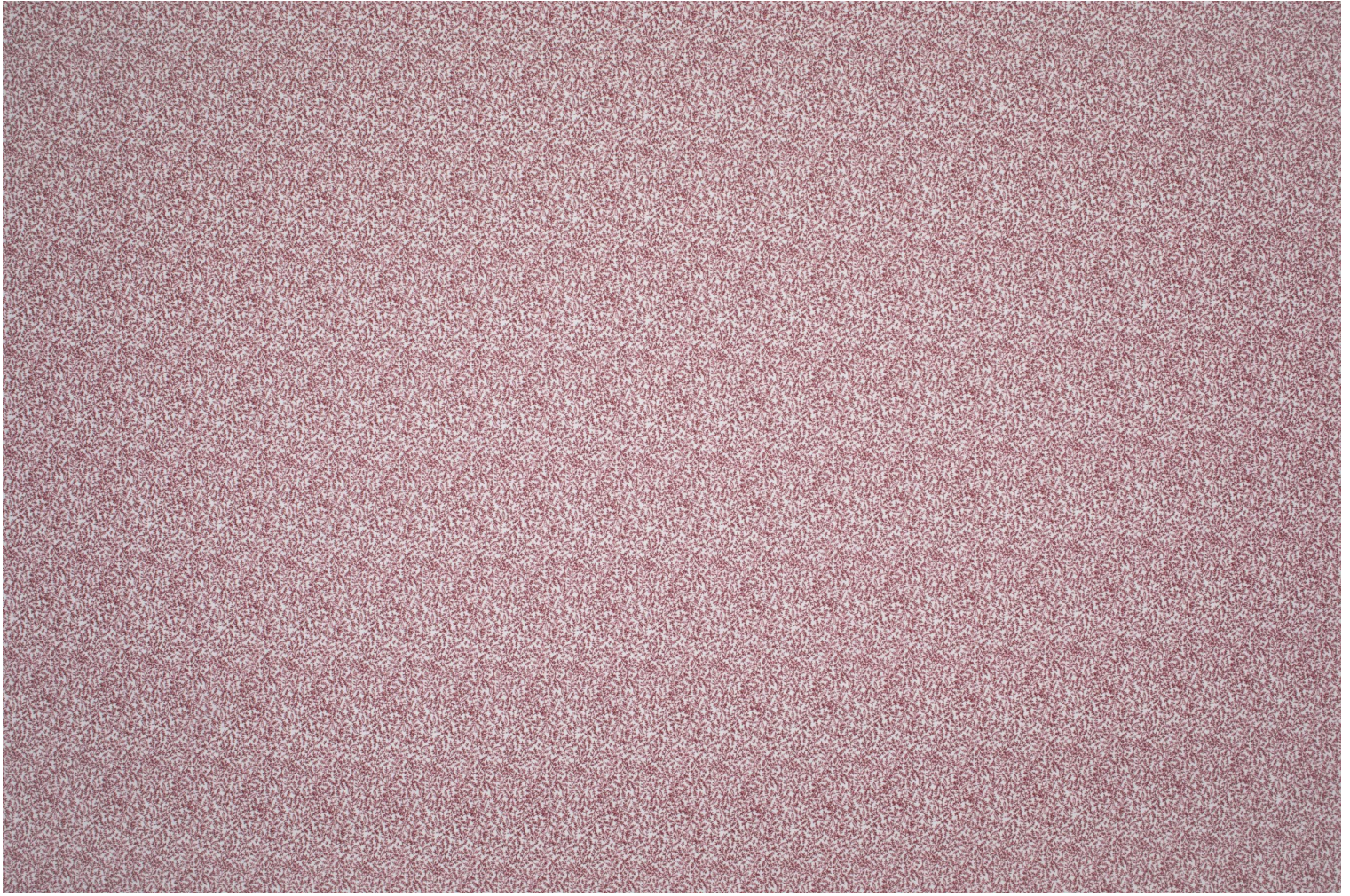
Utilisations    

Test Martindale 20 000 T

Poids ML 252 g

LELIEVRE

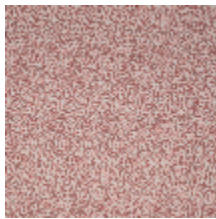
PARIS



Coloris disponibles



4268-01
**LEONTINE -
NATUREL**



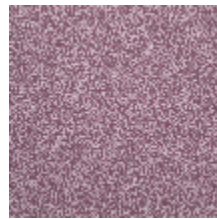
4268-02
**LEONTINE -
TOMETTE**



4268-03
LEONTINE - KAKI



4268-04
**LEONTINE -
GRIOTTE**



4268-05
**LEONTINE - BOIS
DE ROSE**



4268-06
LEONTINE - CIEL

LELIEVRE

PARIS

LEONTINE - GRIOTTE

4268-04

