

FLANERIE – PRINTEMPS

4270-01



Issu d'une archive, le tissu FLÂNERIE est une broderie en viscose sur une toile de lin. Tout en légèreté, la multitude de points donne à ces papillons colorés une impression de vibration, comme s'ils étaient en train de voler.

Collection	BELLE EPOQUE
------------	--------------

Marque	QUENIN
--------	--------

FICHE TECHNIQUE

Type	Broderie
------	----------

Composition	Lin 70% - Viscose 30%
-------------	-----------------------

Largeur	129 cm
---------	--------

Coupe au raccord	Non
------------------	-----

Raccord vertical	59 cm
------------------	-------

Raccord horizontal	67 cm
--------------------	-------

Raccord sauté	Non
---------------	-----

Entretien	  
-----------	---

Utilisations	
--------------	---

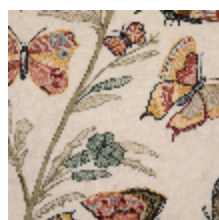
Poids ML	470 g
----------	-------

LELIEVRE

PARIS



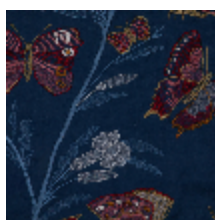
Coloris disponibles



4270-01
**FLANERIE -
PRINTEMPS**



4270-02
**FLANERIE -
BOUDOIR**



4270-03
FLANERIE - ENCRE

FLANERIE – PRINTEMPS

4270-01

