

OMBELLE - GREMAT

4281-05



Ce lampas raffiné, tissé dans la manufacture Lelièvre sur fond satin, dévoile un jeu de croisillons fleuris. Sa construction délicate, avec un effet brodé, incarne le charme sophistiqué d'un décor précieux, entre héritage et modernité.

Collection	FESTIVITÉS
------------	------------

Marque	QUENIN
--------	--------

FICHE TECHNIQUE

Type	Jacquard
------	----------

Composition	47% Polyamide - 35% Coton - 18% Lin
-------------	--

Largeur	140 cm
---------	--------

Coupe au raccord	Non
------------------	-----

Raccord vertical	15 cm
------------------	-------

Raccord horizontal	14 cm
--------------------	-------

Raccord sauté	Non
---------------	-----

Entretien	  
-----------	---

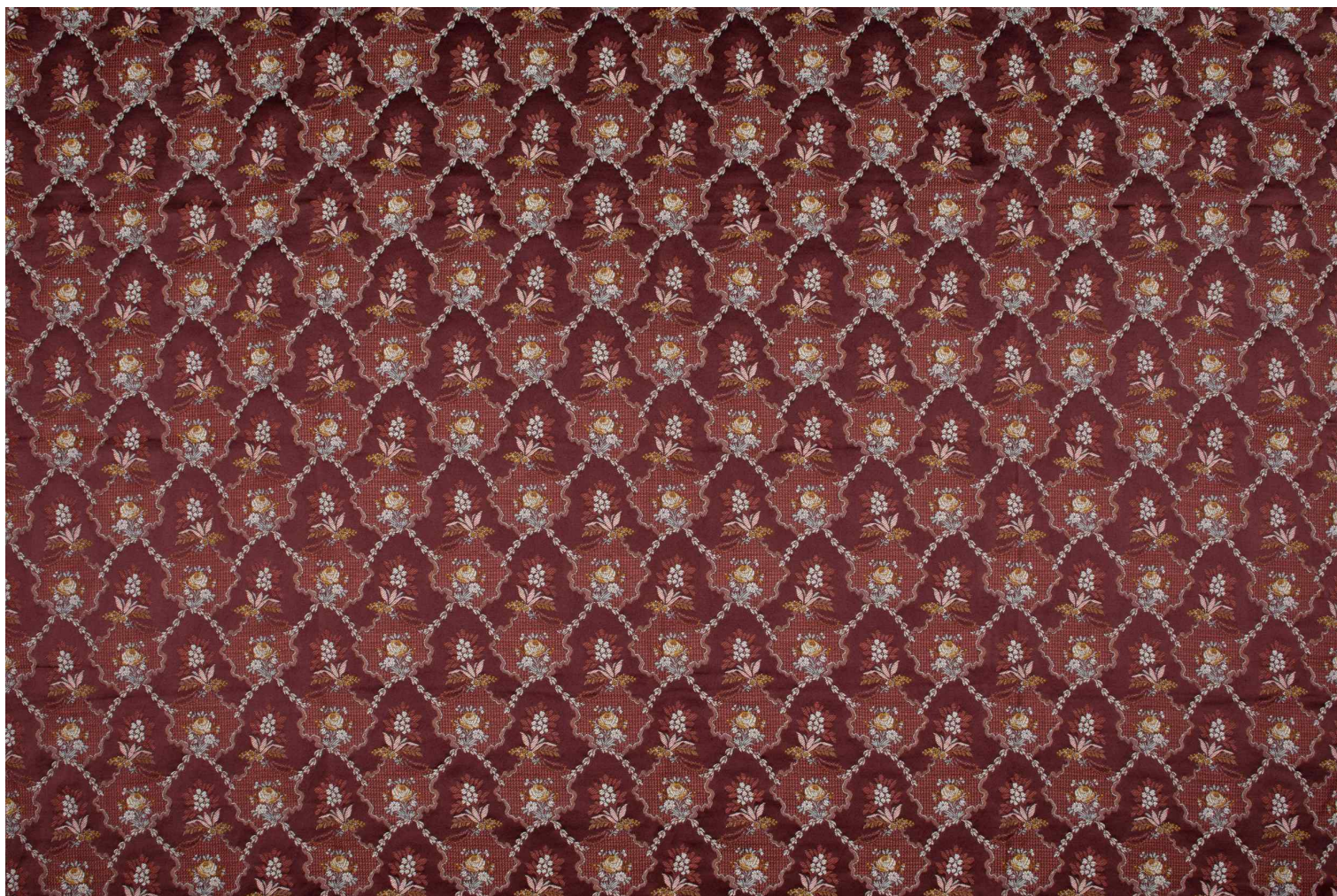
Utilisations	   
--------------	---

Test Martindale	40 000 T
-----------------	----------

Poids ML	430 g
----------	-------

LELIEVRE

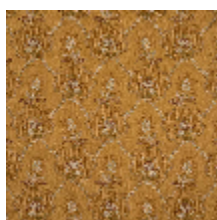
PARIS



Coloris disponibles



4281-01
**OMBELLE -
NATUREL**



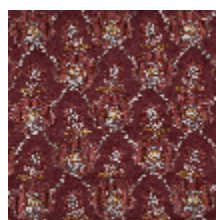
4281-02
**OMBELLE -
MORDORE**



4281-03
**OMBELLE -
SIENNE**



4281-04
OMBELLE - KAKI



4281-05
**OMBELLE -
GRENAT**

OMBELLE - GRENAT

4281-05

LELIEVRE

PARIS

LELIEVRE

PARIS



lelievrepairs.com
contact@lelievrepairs.com