

**EXQUISE - DORE**

4283-02



Tout en équilibre, EXQUISE associe la rigueur de la rayure ottomane à la douceur d'un semis floral. Les petites fleurs, rythmées sur des bandes colorées, insufflent une touche de fantaisie à ce tissu au raffinement joyeux, tissé dans la manufacture Lelièvre.

Collection	FESTIVITÉS
------------	------------

Marque	QUENIN
--------	--------

## FICHE TECHNIQUE

Type	Jacquard
------	----------

Composition	Viscose 34% Coton 34% Polyester FR 12% Polyamide 11%
-------------	---

Largeur	142 cm
---------	--------

Coupe au raccord	Non
------------------	-----

Raccord vertical	6 cm
------------------	------

Raccord horizontal	18 cm
--------------------	-------

Raccord sauté	Non
---------------	-----

Entretien	  
-----------	---

Utilisations	   
--------------	---

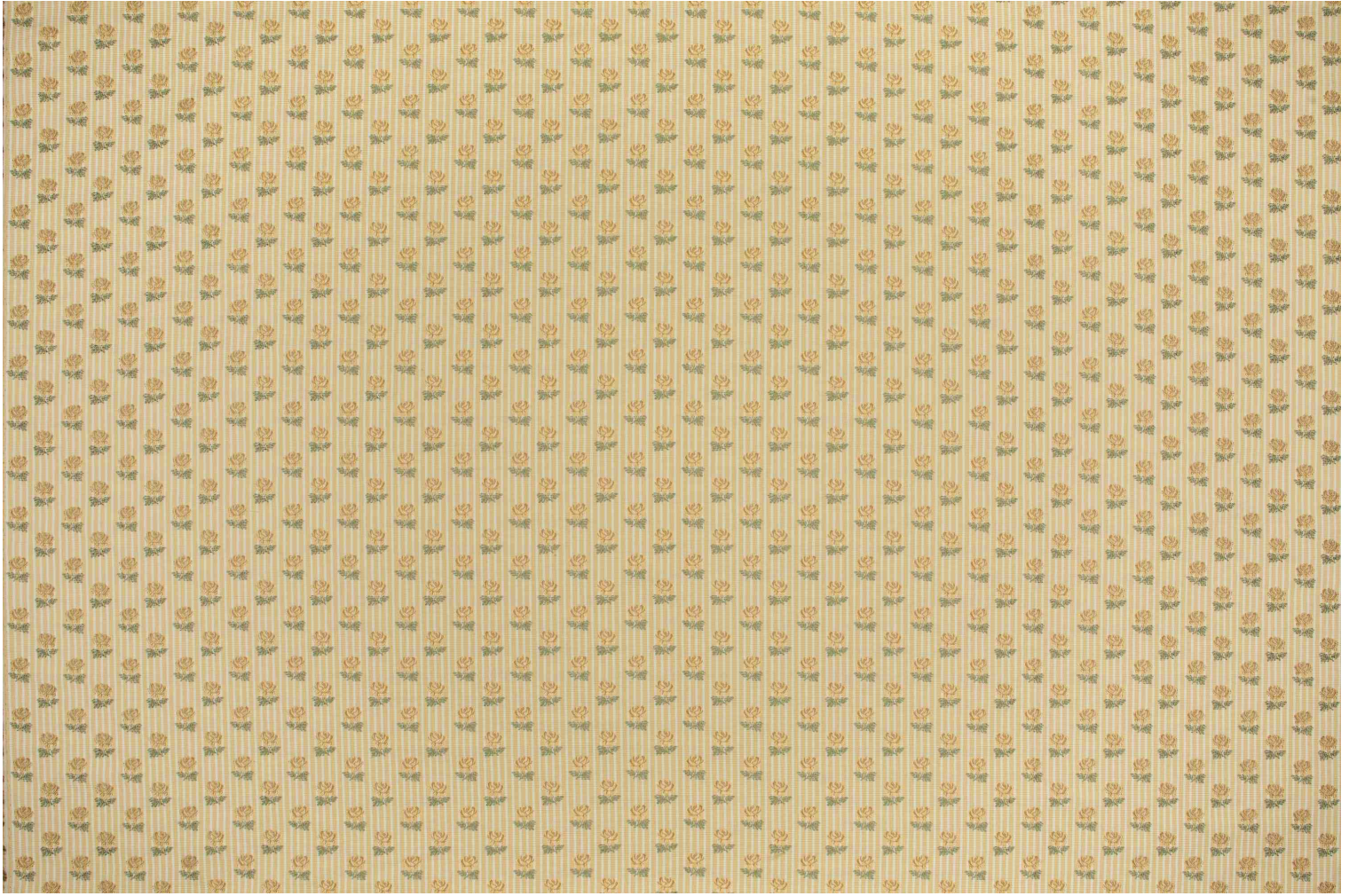
Test Martindale	40 000 T
-----------------	----------

Poids ML	470 g
----------	-------



# LELIEVRE

PARIS



## Coloris disponibles



4283-01  
**EXQUISE - BEIGE**



4283-02  
**EXQUISE - DORE**



4283-03  
**EXQUISE -  
AMANDE**



4283-04  
**EXQUISE - PETALE**



4283-05  
**EXQUISE -  
CAPUCINE**



4283-06  
**EXQUISE -  
NATTIER**

**EXQUISE - DORE**

4283-02

# LELIEVRE

PARIS



# LELIEVRE

PARIS



[lelievrepairs.com](http://lelievrepairs.com)

[contact@lelievrepairs.com](mailto:contact@lelievrepairs.com)