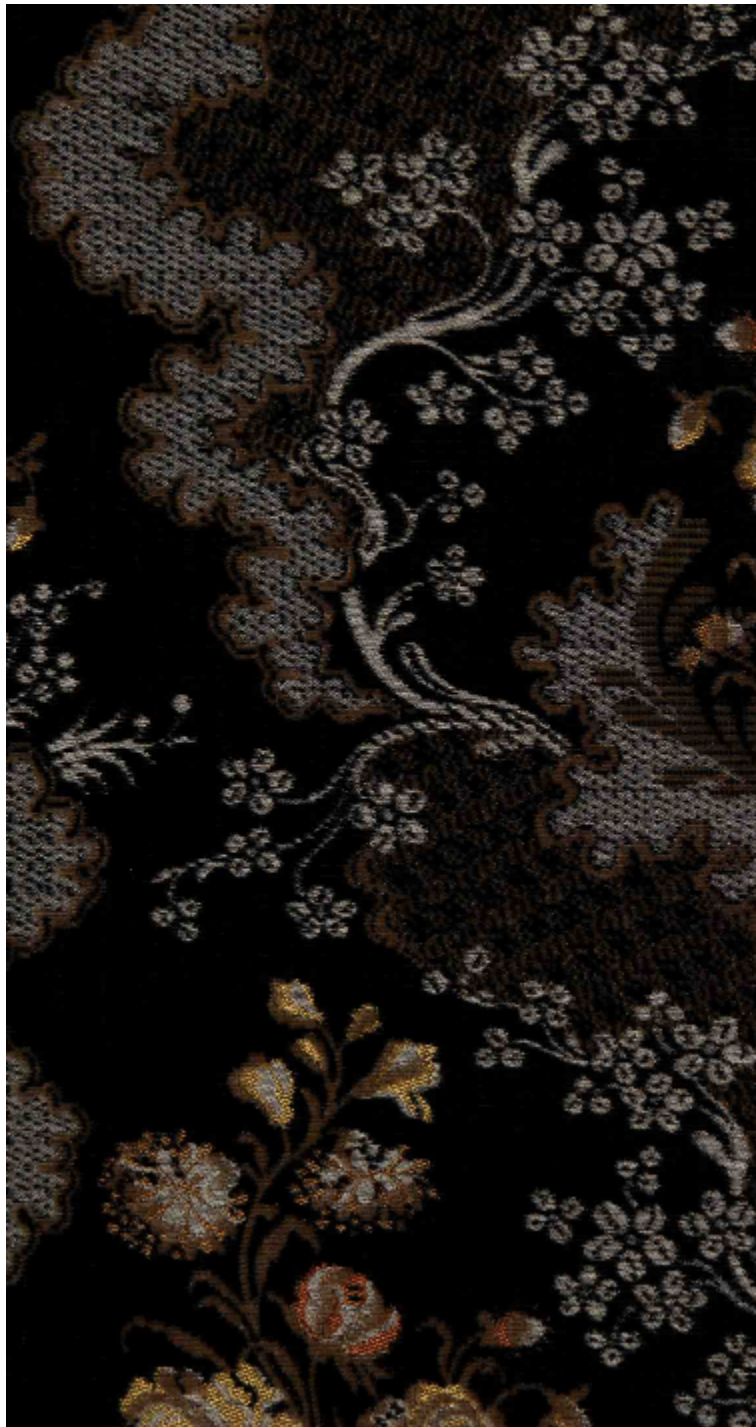


## MELODIE – NOIR

4285-01



MÉLODIE, un velours jacquard spectaculaire, réinvente une archive florale dans une version effet ciselée et multicolore. Les fleurs, semblables à une dentelle tissée, se déploient en relief dans une composition sensuelle et baroque.

Collection	FESTIVITÉS
------------	------------

Marque	QUENIN
--------	--------

### FICHE TECHNIQUE

Type	Velours
------	---------

Composition	Viscose 75% - Coton 25%
-------------	-------------------------


Largeur	138 cm
---------	--------

Coupe au raccord	Oui
------------------	-----

Raccord vertical	61 cm
------------------	-------

Raccord horizontal	34 cm
--------------------	-------

Raccord sauté	Oui
---------------	-----

Entretien	   
-----------	---

Utilisations	   
--------------	---

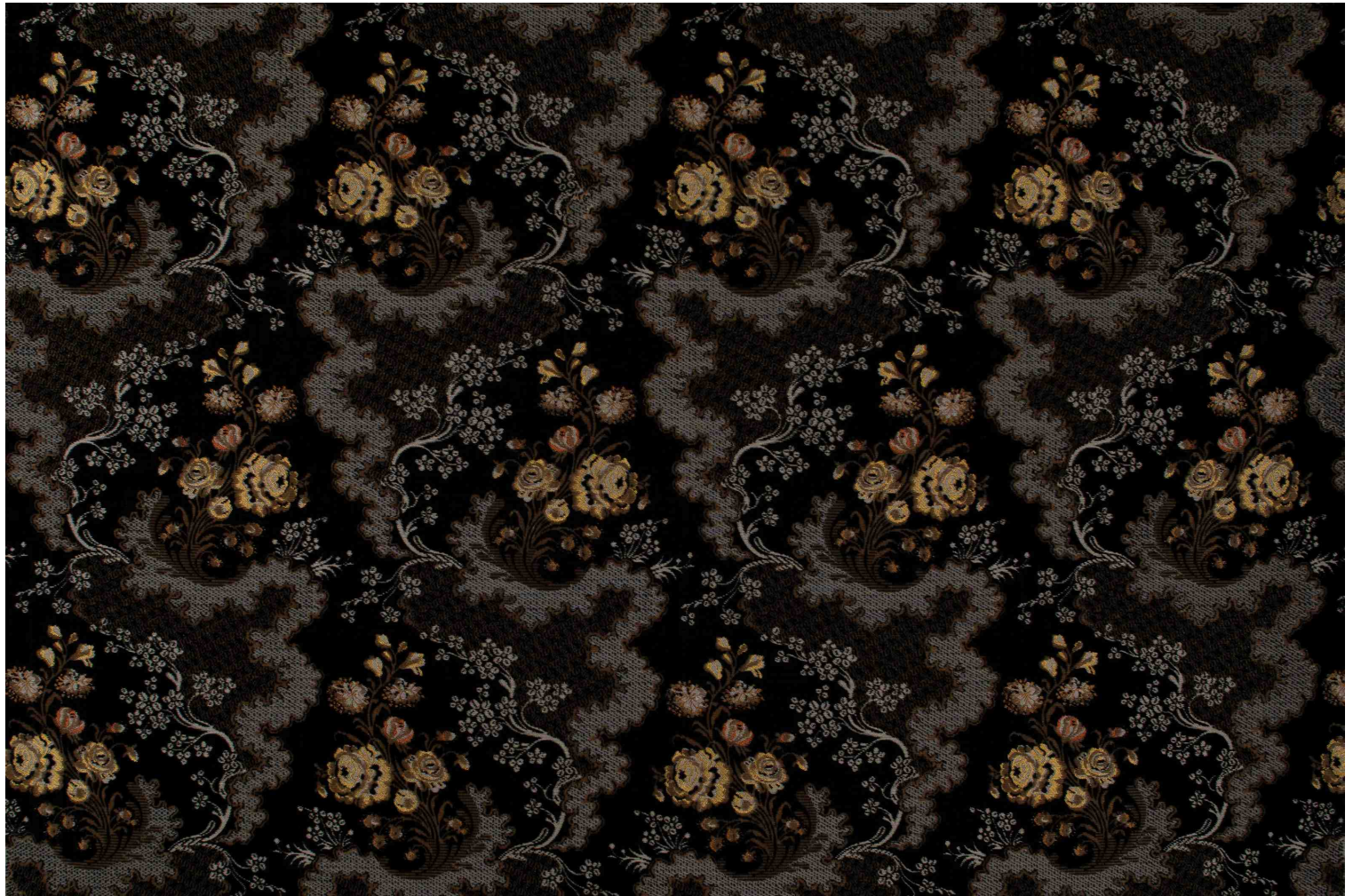
Test Martindale	50 000 T
-----------------	----------

Poids ML	860 g
----------	-------

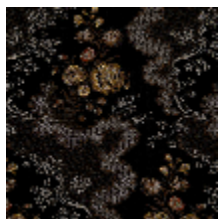
Code feu	EN1021-1&2
----------	------------

# LELIEVRE

PARIS



## Coloris disponibles



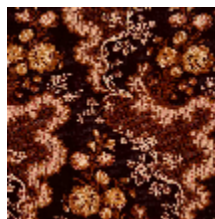
4285-01  
**MELODIE - NOIR**



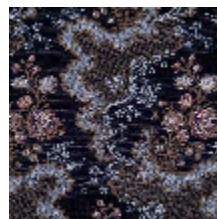
4285-02  
**MELODIE -  
BRONZE**



4285-03  
**MELODIE - KAKI**



4285-04  
**MELODIE -  
GRENAT**



4285-05  
**MELODIE - NUIT**

# LELIEVRE

PARIS

## MELODIE - NOIR

4285-01

