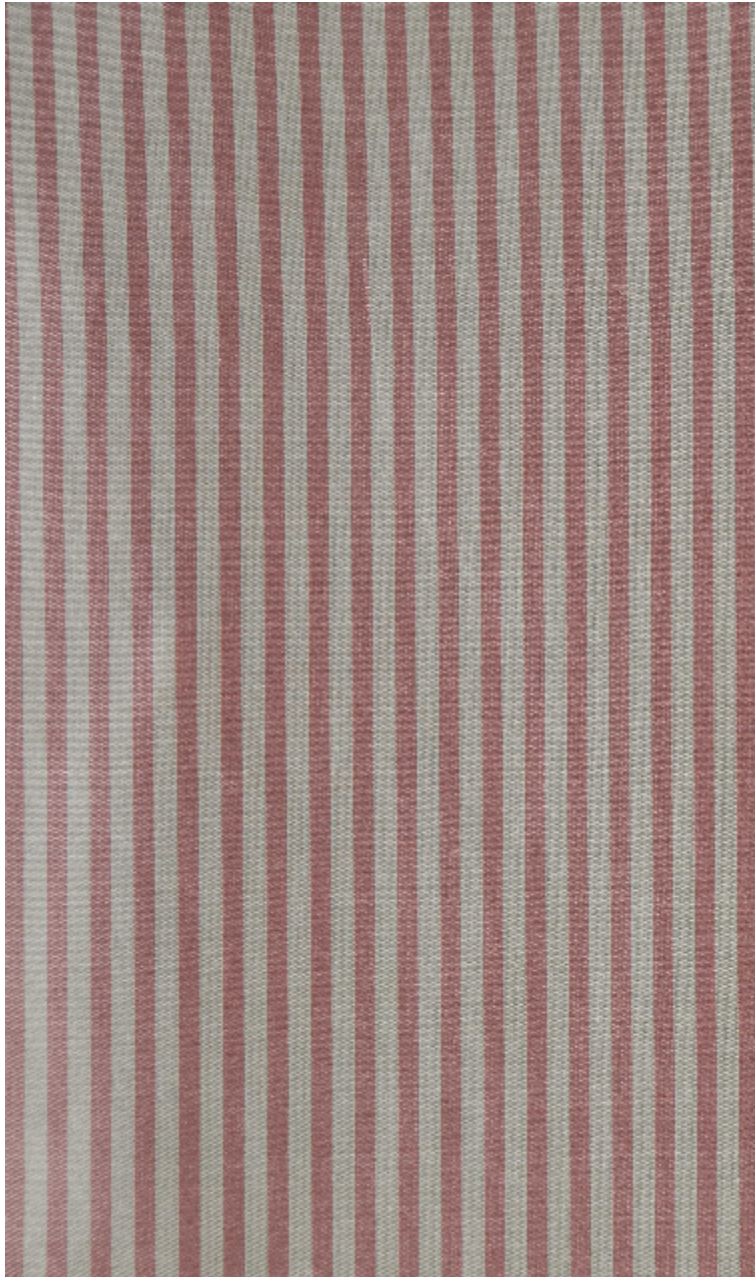


COMTESSE - PETALE

4290-05



Taffetas de soie bicolore à fines rayures, COMTESSE conjugue éclat et subtilité. Ses contrastes pastel ou profonds évoquent la lumière d'un soir de bal, entre élégance classique et audace contemporaine.

Collection	FESTIVITÉS
------------	------------

Marque	QUENIN
--------	--------

FICHE TECHNIQUE

Type	Rayure
------	--------

Composition	Soie 100%
-------------	-----------


Largeur	138 cm
---------	--------

Coupe au raccord	Non
------------------	-----

Raccord horizontal	1 cm
--------------------	------

Raccord sauté	Non
---------------	-----

Entretien	   
-----------	---

Utilisations	  
--------------	---

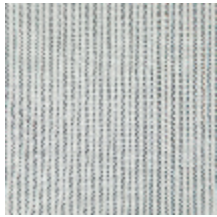
Poids ML	130 g
----------	-------

Code feu	EN1021-1&2
----------	------------

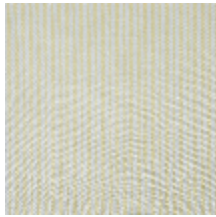
LELIEVRE

PARIS

Coloris disponibles



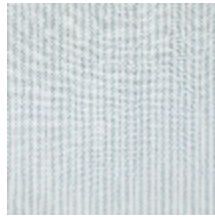
4290-01
**COMTESSE -
ONYX**



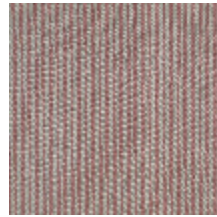
4290-02
**COMTESSE -
JONQUILLE**



4290-03
**COMTESSE -
AMANDE**



4290-04
**COMTESSE -
NATTIER**



4290-05
**COMTESSE -
PETALE**



4290-06
**COMTESSE -
VIOLINE**



4290-07
**COMTESSE -
MORDORE**