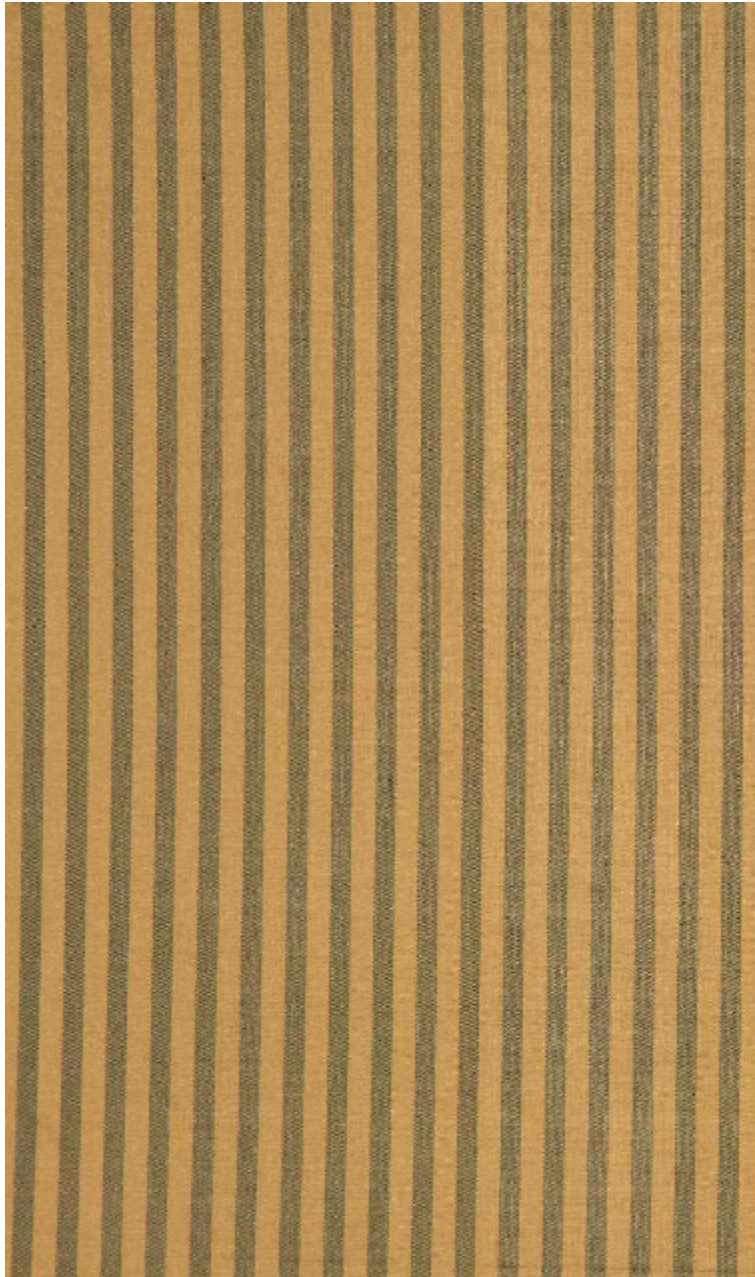


**COMTESSE - MORDORE**

4290-07



Taffetas de soie bicolore à fines rayures, COMTESSE conjugue éclat et subtilité. Ses contrastes pastel ou profonds évoquent la lumière d'un soir de bal, entre élégance classique et audace contemporaine.

---

Collection	FESTIVITÉS
------------	------------

---

Marque	QUENIN
--------	--------

---

## FICHE TECHNIQUE

---

Type	Rayure
------	--------

---

Composition	Soie 100%
-------------	-----------

---

Largeur	138 cm
---------	--------

---

Coupe au raccord	Non
------------------	-----

---

Raccord horizontal	1 cm
--------------------	------

---

Raccord sauté	Non
---------------	-----

---

Entretien	   
-----------	---

---

Utilisations	  
--------------	---

---

Poids ML	130 g
----------	-------

---

Code feu	EN1021-1&2
----------	------------

---

# LELIEVRE

PARIS

## Coloris disponibles



4290-01  
**COMTESSE -  
ONYX**



4290-02  
**COMTESSE -  
JONQUILLE**



4290-03  
**COMTESSE -  
AMANDE**



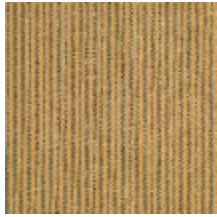
4290-04  
**COMTESSE -  
NATTIER**



4290-05  
**COMTESSE -  
PETALE**



4290-06  
**COMTESSE -  
VIOLINE**



4290-07  
**COMTESSE -  
MORDORE**

**COMTESSE - MORDORE**

4290-07

