

RITOURNELLE - SOLEIL

4291-01



Dernier souffle de la collection, RITOURNELLE chante la campagne fantasmée. Son imprimé floral semé sur de larges rayures de lin évoque les tissus d'été d'autrefois, réinterprétés dans un esprit joyeux et contemporain.

Collection	FESTIVITÉS
------------	------------

Marque	QUENIN
--------	--------

FICHE TECHNIQUE

Type	Imprimé
------	---------

Composition	Lin 100%
-------------	----------

Largeur	139 cm
---------	--------


Coupe au raccord	Non
------------------	-----

Raccord vertical	41 cm
------------------	-------

Raccord horizontal	34 cm
--------------------	-------

Raccord sauté	Non
---------------	-----

Entretien	   
-----------	---

Utilisations	  
--------------	---

Test Martindale	20 000 T
-----------------	----------

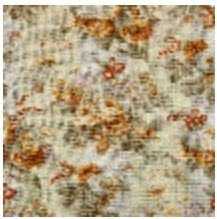
Poids ML	505 g
----------	-------

LELIEVRE

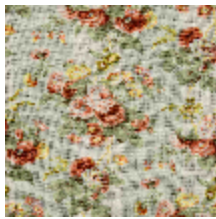
PARIS



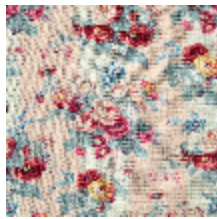
Coloris disponibles



4291-01
**RITOURNELLE -
SOLEIL**



4291-02
**RITOURNELLE -
AMANDE**



4291-03
**RITOURNELLE -
PETALE**

RITOURNELLE - SOLEIL

4291-01

LELIEVRE

PARIS

LELIEVRE

PARIS



lelievreparis.com

contact@lelievreparis.com