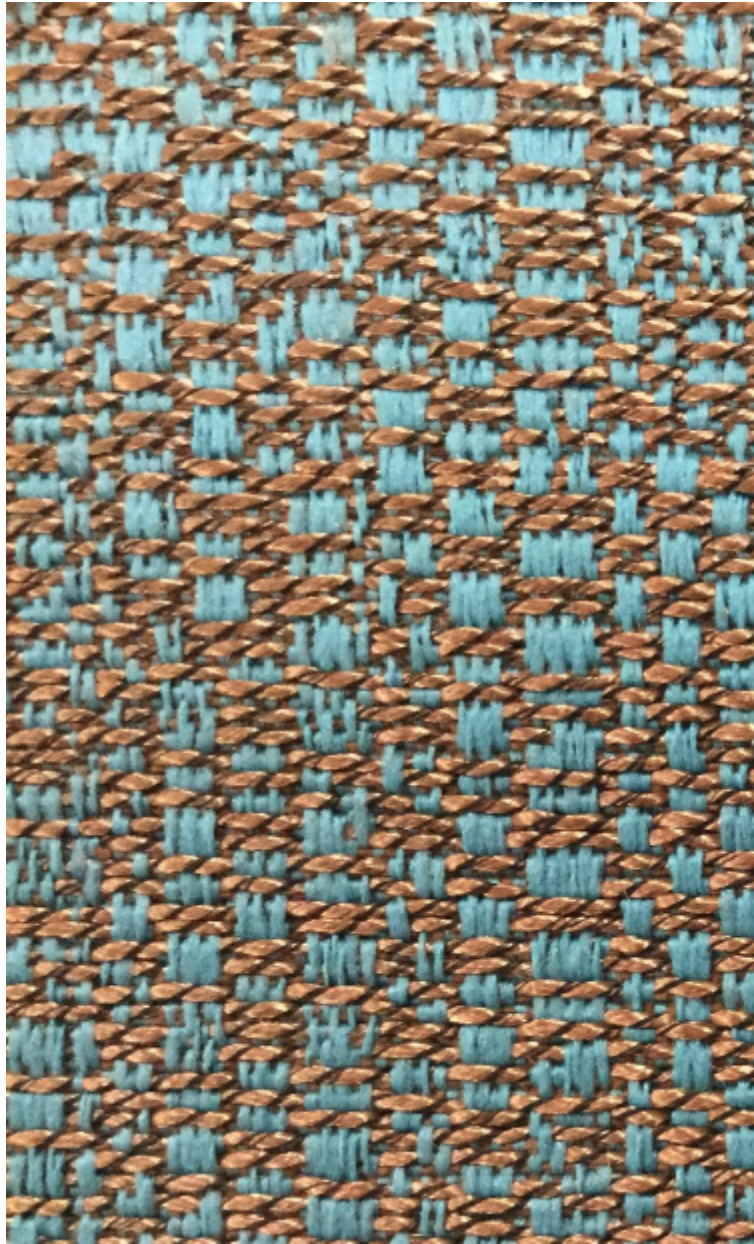


OXYDE - TURQUOISE

0451-06



Matière dense et tactile, construite pour du siège. Une armure irrégulière tresse des reflets irisés et donne une brillance inhabituelle. La palette de couleur joue de cet aspect dans une gamme aux tonalités toutes métallisées.

Collection	TEXTURES
------------	----------

Marque	LELIEVRE PARIS
--------	----------------

FICHE TECHNIQUE


Type	Uni matière
------	-------------

Composition	Polyester 65% - Coton 33% - Polyamide 2%
-------------	---

Largeur	140 cm
---------	--------

Coupe au raccord	Non
------------------	-----

Raccord sauté	Non
---------------	-----

Entretien	  
-----------	---

Utilisations	  
--------------	---

Test Martindale	40 000 T
-----------------	----------

Poids ML	840 g
----------	-------

LELIEVRE

PARIS

Coloris disponibles



0451-01
OXYDE - ARGENT



0451-02
OXYDE - EMAIL



0451-03
OXYDE - NACRE



0451-04
OXYDE - ETAIN



0451-05
OXYDE - CENDRE



0451-06
**OXYDE -
TURQUOISE**



0451-08
OXYDE - BRONZE



0451-09
OXYDE - JAIS *



0451-11
OXYDE - PEPITE



0451-07
OXYDE - FUMEE *

OXYDE - TURQUOISE

0451-06

