

LELIEVRE

PARIS

KOZO - CRAIE *

0496-02



Il est proche d'une matière structurée et il dessine une géométrie de reliefs irréguliers. Un fil brillant dans la trame lui donne toute sa modernité. Il reprend l'aspect scintillant de beaucoup de nos nouveautés pour mieux leur coordonner.

Collection **ESSENTIEL 2009**

Marque **LELIEVRE PARIS**

FICHE TECHNIQUE

Type **Faux uni**

Composition **Polyester 49% - Viscose 43% - Coton 8%**

Largeur **137 cm**

Coupe au raccord **Non**

Raccord sauté **Non**

Entretien   

Utilisations   

Test Martindale **25 000 T**

Poids ML **490 g**

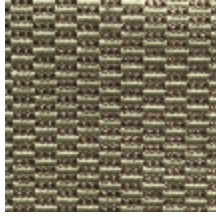
LELIEVRE

PARIS

Coloris disponibles



0496-02
KOZO - CRAIE *



0496-07
KOZO - ROSEAU *



0496-08
KOZO - FJORD *



0496-10
KOZO - ETAIN *



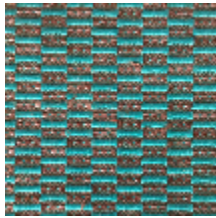
0496-11
KOZO - TAUPE *



0496-13
KOZO - AMBRE *



0496-15
KOZO - MOUSSE *



0496-16
**KOZO -
CURACAO ***



0496-17
KOZO - ROUX *

KOZO - CRAIE *

0496-02

