

AZALEE - CUIVRE

5066-02



Coordonné au tissu LA TRAVERSÉE, ce petit motif végétal stylisé évoque un jardin secret. Subtil et délicat, il tisse un lien entre les éléments et les saisons, comme une respiration dans le voyage. Tissé dans la manufacture Lelièvre.

Collection	ESCALES LOINTAINES
------------	--------------------

Marque	LELIÈVRE PARIS
--------	----------------

FICHE TECHNIQUE

Type	Jacquard
------	----------

Composition	52%Coton 48%Polyamide
-------------	-----------------------

Largeur	138 cm
---------	--------


Coupe au raccord	Non
------------------	-----

Raccord vertical	14 cm
------------------	-------

Raccord horizontal	14 cm
--------------------	-------

Raccord sauté	Non
---------------	-----

Entretien	   
-----------	---

Utilisations	   
--------------	---

Test Martindale	50 000 T
-----------------	----------

Poids ML	430 g
----------	-------

LELIEVRE

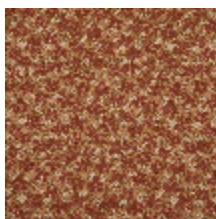
PARIS



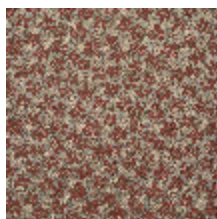
Coloris disponibles



5066-01
AZALEE - DORE



5066-02
AZALEE - CUIVRE



5066-03
**AZALEE -
CELADON**

AZALEE - CUIVRE

5066-02

